

www.anticalcareposeidon.it

Catalogo



Solubilizzatore di Calcio

POSEIDON

by Castiel Srl



zerotruffe.it/c0012



zerotruffe.it/c0012

“Sono anni oramai che giriamo tutta l’Italia e non solo, cercando di portare cultura sull’acqua e sul Calcare.

Anni passati e chilometri macinati per far capire alle persone e ad i tecnici del settore che fare “Come si è sempre fatto” non è oggi, la migliore delle scelte.

La certificazione Zero Truffe è per noi un traguardo perché non è facile né tanto meno immediato ottenerla.

Ma è anche un nuovo punto di partenza.

Sapevamo che il Poseidon non avrebbe avuto problemi e che ogni nostra azione è completamente trasparente, ma avere il tutto certificato da chi da anni (come noi) è al servizio del consumatore, ci da oggi la spinta per affrontare ancora con più forza altri anni ed altri chilometri per continuare sulla nostra strada.

Oggi sappiamo ancora di più di essere sulla strada giusta, di essere nel giusto.”

Zero Truffe, il marchio del Salvagente per riconoscere i prodotti di qualità

“Lo sappiamo, molte aziende ci percepiscono come rompiscatole. Quelli che vanno a caccia di magagne, quelli a cui non basta che si rispetti la legge... Lo sappiamo e siamo ben felici di aver acquisito un ruolo del genere dopo anni di inchieste giornalistiche, test comparativi e servizi sui temi dei diritti e dei consumi. Ma il ruolo del Salvagente non può essere quello, pur fondamentale, di cane da guardia dei poteri economici. Oltre a far crescere la coscienza dei consumatori deve poter far crescere anche le parti migliori del mercato, le aziende virtuose che faticano a distinguersi da quelle meno attente alla correttezza o alla salute dei propri clienti”.

COSA C'È DIETRO IL BOLLINO ZEROTRUFFE

È servito un anno di lavoro, condotto per selezionare e controllare le aziende che aspiravano a esporre il “bollino” del Salvagente e che si sono dovute sottoporre a rigorose analisi e capitolati ben più severi di quelli previsti dalle leggi e dalle regole europee. Dal controllo dei contratti di vendita, effettuato da docenti universitari di diritto, per le aziende di servizi o di non food, per evitare che formule ambigue, seppur in regola con le norme, finiscano per svantaggiare i consumatori, al rispetto di quanto promesso nelle pubblicità in qualunque forma siano presentate. Oppure la garanzia che le testimonianze (che spesso diventano uno degli strumenti più efficaci di marketing) siano vere e non frutto della fantasia dei pubblicitari.



CERTIFICATO SALVAGENTE ZERO TRUFFE

Marchio dato alle aziende virtuose i cui prodotti o servizi hanno superato determinati test di qualità

Con la seguente Relazione sul test effettuato:

La Società

EditorialeNovanta Srl, con sede legale a Roma, CAP 00185, via Ludovico di Savoia, N.2b, Partita IVA 12865661008, editrice della rivista “Il Salvagente” diretta da Riccardo Quintili.

rilascia, con i termini e le condizioni stabilite dagli accordi contrattuali, la licenza di uso del Marchio

“Il Certificato Salvagente – Zero Truffe”

alla Società

Castiel Srl, con sede legale a Bologna, CAP 40121, Via Porta di Castello 22, Partita IVA 03247481207, nelle mani del suo rappresentante, i Sig.ri **Gianluca Caputo e Luigi Colaiacovo.**

avendo effettuato la verifica dei parametri descritti nell’Allegato tecnico del contratto firmato dalle parti e constatato il superamento delle prove stabilite per “Il Certificato Salvagente – Zero Truffe”.

A tal fine si evidenziano i risultati dei Test eseguiti come segue:



CERTIFICATO SALVAGENTE ZERO TRUFFE

Marchio dato alle aziende virtuose i cui prodotti o servizi hanno superato determinati test di qualità

Le verifiche effettuate hanno riguardato il dispositivo "Poseidon"

Verifiche di Certificazione	<i>Requisiti di Certificazione</i>	Esito
Bicarbonati ↑ Carbonati ↓	Analisi delle concentrazioni di bicarbonato e carbonato in campioni di acqua prima e dopo l'installazione del Poseidon. Verifica che dopo il passaggio nel Poseidon la concentrazione di carbonati, responsabili della formazione del calcare, sia diminuita in maniera inversa all'aumento della concentrazione di Bicarbonati.	Verificata
Testimonianze	Documento di riconoscimento, interviste a campione e corrispondenza tra la dichiarazione originale e quella che è pubblicata nel libro "Come usare il Poseidon per ottenere il massimo dal tuo acquisto e dichiarare Guerra al calcare"	Verificate
Contratto	Integrare il contenuto della revisione, effettuata da uno studio legale specializzato, nel contratto di prestazione	Verificata

PRINCIPIO di FUNZIONAMENTO:

POSEIDON by CASTIEL impedisce la precipitazione di carbonato di calcio (insolubile) che avviene in tutti i circuiti idraulici nel 100% dei casi.

Il carbonato di calcio (insolubile), per la sua forte tendenza ad aggregarsi, forma depositi molto duri e compatti ed è responsabile della formazione e crescita delle incrostazioni calcaree sulle pareti delle condutture.

POSEIDON fa in modo che questo si trasformi all'interno della tubatura in Bi-carbonato di Calcio (solubile), questo, non dà luogo ad aggreganti e viene facilmente espulso dal circuito idraulico, escludendo così ogni possibilità di formazione di incrostazioni calcaree. E' certo però che, dal punto di vista chimico e fisico generalmente dell'acqua, nulla cambia. Un'acqua così trattata evita quindi le incrostazioni restando di quella stessa composizione per la quale è stata garantita la potabilità: in particolare non diventa "aggressiva", non cambia il rapporto acido-base (resta perciò costante il suo pH), non aumenta l'anidride carbonica disciolta o semicombinata.

MODELLI standard di POSEIDON:

POSEIDON Easy : Adatto per proteggere la caldaia, lavatrici, lavastoviglie... ecc... ecc...

POSEIDON Domus : Adatto ad abitazioni singole fino a 200 mq

POSEIDON 2 Domus : Adatto a grandi abitazioni singole oltre i 200 mq e fino a Max 400 mq

POSEIDON Horepro : Adatto per piccolo Bar, Parrucchieri con max 2 lavateste/ Macchine del caffè ecc... ecc...

POSEIDON 2 Horepro : Adatto per Bar, Ristoranti, Lavanderie, Panifici ecc... ecc...

SU MISURA : Per ogni esigenza verrà costruita l'apparecchiatura atta a soddisfare ogni problematica.

Vediamone i vantaggi diretti:

- Eliminazione totale dei costi di manutenzione di scaldabagni, caldaie e tubi, elettrodomestici che utilizzano acqua (come lavatrice, lavastoviglie, ferro da stiro, impastatrici, ecc...).
- Eliminazione delle spese per l'acquisto delle acque minerali.
- Drastica riduzione delle spese di energia utilizzata per riscaldare l'acqua dato che viene eliminato tutto il deposito di calcare che si è formato anche prima dell'uso di Poseidon.
- Eliminazione delle spese relative all'acquisto di prodotti anticallcare e acidi.
- Riduzione fino al 50% delle spese relative all'acquisto di prodotti detergenti ammorbidenti e saponi in genere sia per uso personale che per elettrodomestici.
- Maggiore igiene dovuta al fatto che vengono totalmente eliminati i depositi di calcare attorno a rubinetti, docce, lavabi e servizi igienici in generale. Tali depositi oltre ad un effetto antiestetico rappresentano un facile deposito per i batteri ambientali.
- Effetto di inferiore aggressività sulla pelle senza l'uso di particolari ammorbidenti.
- Possibilità di utilizzare apparecchiature per la produzione di acqua potabile gassata che altrimenti, verrebbero compromesse periodicamente dal fenomeno del calcare costringendo a continue e costose manutenzioni.



SU QUALI MATERIALI SI PUO' INSTALLARE?

POSEIDON si può installare su qualsiasi tipo di tubatura (ferro, rame, polietilene, polipropilene, multistrato, eccetera... eccetera)

E' COME AVERE L'ADDOLCITORE?

POSEIDON non altera la composizione chimica dell'acqua, ed i sali minerali disciolti in essa restano inalterati, tuttavia l'acqua non conterrà Carbonato di Calcio, e di conseguenza si avranno tutti i benefici di un'acqua dolce, senza i costi e le manutenzioni che comporta un Addolcitore a Sale

A QUALE GRADO DI DUREZZA VIENE PORTATA L'ACQUA TRATTATA?

La durezza totale dell'acqua resta inalterata, in quanto non viene effettuato uno scambio ionico fra **Calcio** e Sodio (come avviene nei classici addolcitori), ma il Carbonato di Calcio (**insolubile**) viene trasformato in Bi-Carbonato di Calcio (**solubile**), permettendo di avere un'acqua senza Calcare, non variandone il contenuto di sali minerali disciolti.

COME POSSO VERIFICARE IL FUNZIONAMENTO?

Verificare il corretto funzionamento è semplicissimo, in quanto fin da subito si noterà un cambiamento nell'acqua, permettendoci (ad esempio) di lavare i tessuti senza l'utilizzo dell'ammorbidente, di dimezzare il consumo dei saponi... eccetera.

LA SOSTITUZIONE DELLA CARTUCCIA FILTRANTE E' DIFFICILE?

La sostituzione della cartuccia filtrante, posta a monte del **POSEIDON**, è un'operazione semplicissima, basta seguire i pochi passi riportati nelle istruzioni che accompagnano ogni apparecchiatura.

DI QUALE GARANZIA GODE POSEIDON

POSEIDON gode di una garanzia di **DIECI ANNI** con sostituzione totale dell'apparecchiatura



POSEIDON
NON altera la composizione chimica dell'acqua
NON necessita di aggiunte chimiche
NON necessita di Sale
NON deve fare risciacqui continui spreco acqua

Per **TUTTI** questi motivi, **POSEIDON** è da considerarsi
ALTAMENTE ECOLOGICO e **RISPETTOSO** dell'**AMBIENTE**

Solubilizzatore di Calcare

POSEIDON

by Castiel Srl

IL CALCARE:



Le acque ricche di Calcio, evaporando per effetto della temperatura, provocano un progressivo accumulo di Carbonati di Calcio che si depositano sulle superfici di contatto.

Questo fenomeno comporta un notevole danno, dato che spesso siamo costretti a pagare grosse somme di denaro per le riparazioni degli impianti e degli elettrodomestici. L'accumulo di calcare ci costringe inoltre, a consumare più energia per il riscaldamento e la circolazione dell'acqua:

- Si calcola che un elettrodomestico aggredito dal calcare consuma **fino al 30%** di energia in più e subisce un invecchiamento precoce.

Poiché il fenomeno del calcare interessa principalmente i circuiti idraulici dell'acqua calda, basterebbe trattare semplicemente l'acqua da riscaldare, ma negli impianti domestici la stessa acqua deve servire anche per il consumo personale e pertanto nella scelta del tipo di trattamento bisogna rispettare la Legge e la **nostra salute**.

Un altro inconveniente legato alla eccessiva concentrazione di Calcio e Magnesio nell'acqua, acqua molto dura, è quello di ostacolare l'azione dei saponi e detersivi provocandone un eccessivo consumo e la inefficacia in particolare per la pulizia profonda della pelle.

Pertanto è inutile acquistare costosi saponi, detersivi, creme e quant'altro se poi l'acqua non è adatta per una perfetta pulizia, avremo il risultato di inquinare maggiormente l'ambiente e maltratteremo il nostro pianeta, senza ottenere grandi risultati.

I TRATTAMENTI:

I trattamenti possibili sono di due tipi: **Fisico e Chimico**.

TRATTAMENTI CHIMICI:

I trattamenti chimici usati sono 3 : Trattamento con resine, Trattamento con polifosfati e Osmosi inversa.

Gli impianti con resine (Addolcitori) sostituiscono il Calcio presente nell' acqua con il Sodio del sale, scambio ionico, durante il passaggio attraverso un letto di resine impregnate di sale.

Questo trattamento presenta i seguenti inconvenienti:

- Il Calcio presente nell' acqua viene sostituito in parte dal sodio del sale per scambio ionico, attraverso il passaggio su di un letto di resine impregnate appunto di sale.

- Quando l'acqua è filtrata dalla resina si verificano fenomeni di variazione della flora batterica con possibili evoluzioni negative per la salute del consumatore (se le resine non vengono disinfettate).
- Le resine quindi devono essere rigenerate con acqua salmastra e disinfettate almeno ogni 3-4 giorni; (Decreto Ministeriale n 443 del 21/12/1990)

Per questo motivo qualche produttore più accorto e informato degli altri prevede l'utilizzo di sistemi di sterilizzazione periodica dei sali e delle resine. L'efficacia di tali accorgimenti non è a noi nota, ma di certo il processo si aggiunge alla manutenzione già alta degli addolcitori sia come costi che come tempi dedicati.

- Le acque di scarico provenienti dalla rigenerazione delle resine creano problemi di inquinamento in quanto riducono la biodegradabilità delle acque di fognatura con il conseguente aggravio di costi sociali ed impatto ecologico.
- L'acqua trattata, ricca di Carbonato di Sodio, a temperature oltre gli 85° C diventa aggressiva e può provocare la così detta "Fragilità Caustica" con rotture improvvise di tubazioni, caldaie, radiatori, eccetera.
- Per legge è obbligatorio installare una valvola di non ritorno ad evitare il riflusso dell'acqua trattata nella rete urbana. (Decreto Ministeriale n 443 del 21/12/1990)
- Dopo il trattamento l'acqua distribuita **deve contenere almeno 150 mg/l di sali di calcio, corrispondenti a 15 gradi francesi e massimo 200 mg/l di sodio**, come riportato nel D.L. n.31 del 02/02/01 (in attuazione della direttiva Europea n.98/83/CE)

QUESTE PRECISE LIMITAZIONI E GLI EFFETTI NEGATIVI RENDONO QUINDI GLI IMPIANTI A SALI INADUEGUATI PER L'UOMO E L'AMBIENTE.

Il trattamento a Polifosfati unisce fosfati con Carbonato di Calcio per formare un'unica macromolecola stabile.

Questo metodo è meno efficace del trattamento precedente e presenta i seguenti inconvenienti:

- Il dosaggio dei polifosfati con le economiche apparecchiature in commercio è prefissato ad una certa quantità, mentre lo stesso dosaggio dovrebbe essere proporzionale alla quantità di calcio presente nell'acqua, pertanto in molti impianti si possono superare i valori limiti di 5 mg/l posti dalla Legge con possibili danni per la salute.
- La macromolecola Polifosfato-Carbonato di Calcio oltre i 70° C origina Anidride Carbonica, precipitato di Carbonato di Calcio (incrostazione), provoca la solubilizzazione del Fosfato Trisodico con formazione di sali complessi ionizzati disciolti in acqua **i cui effetti sulla salute non sono ancora stati ben definiti** (è possibile che gli spaghetti oltre al formaggio siano conditi con il fosforo!!!).

E' assolutamente sconsigliabile (OLTRE CHE ESSERE CONTRARIO ALLE NORMATIVE di LEGGE) l'uso di polifosfati per acque destinate comunque all'alimentazione.

L'Osmosi inversa è una filtrazione dell'acqua a livello atomico e/o molecolare.

Durante il processo di osmosi una parte dell'acqua passa attraverso la membrana osmotica ed è quasi completamente demineralizzata e un'altra parte, **da tre a cinque volte di quella effettivamente prodotta**, è smaltita nelle fogne con un incremento dei consumi e uno spreco eccessivo.

L'impianto ad osmosi inversa deve essere montato quando l'acqua di rubinetto ha parametri fuori legge o nel caso di acqua salmastra (non è necessaria l'osmosi per la maggioranza delle acque distribuite dagli acquedotti italiani, soprattutto al Nord e Centro).

L'acqua da bere non deve essere demineralizzata ma deve avere un giusto contenuto di sali in quanto disseta di più ed è più salubre.

Tutti gli impianti ad osmosi hanno la necessità di una buona manutenzione e di una adeguata pulizia del serbatoio di stoccaggio acqua qualora presente.

E' un trattamento da applicarsi in un solo punto della casa, e non risolve il problema in modo completo e generale.

NON E' UN SISTEMA IDONEO ALL'USO DIVERSO DA QUELLO INDUSTRIALE.

TRATTAMENTO FISICO CON POSEIDON by CASTIEL :



POSEIDON by CASTIEL non varia la composizione chimica dell'acqua trattata e non necessita di accessori particolari o di valvole di non ritorno.

Agisce **Solubilizzando** il Carbonato di Calcio (calcare) mantenendo in perfetta efficienza tutto l'impianto idrico, ripulendo tutto il calcare pregresso e difendendo l'interno delle tubazioni ed apparati.

Rende più gradevole l'acqua da bere ed elimina la manutenzione causata dal calcare.

Risponde a tutte le normative di legge vigenti.

L'utilizzo domestico di un impianto **POSEIDON** è possibile sia con installazione singola che condominiale.

Il montaggio in entrambi i casi è di facilissima realizzazione, semplicemente installando l'apparecchio sul tubo di fornitura principale, o dopo un accumulo se presente (serbatoio con pompa di rilancio).



POSEIDON Easy

Prezzo: € 487,00 + Iva



POSEIDON Easy

con attacchi da 1/2" F/F
è adatto per proteggere:
Lavatrici, Lavastoviglie domestiche,
Macchinette a gettoni.
Migliora la leggerezza dell'acqua se
installato al rubinetto.

ATTENZIONE:

NON adatto per essere installato per
trattare **intero appartamento**.

Caratteristiche Tecniche:

ALIMENTAZIONE

. 12V DC

ASSORBIMENTO ELETTRICO

. inferiore a 200 mA
. inferiore a 2 W

PRESSIONE MAX ESERCIZIO

. 10 bar

PORTATA

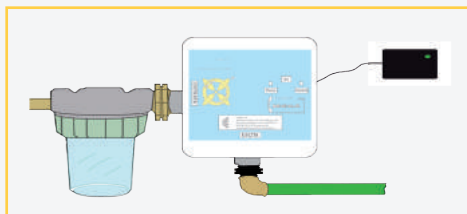
. 250 lt/h

Caratteristiche Costruttive:

DIMENSIONI

. Larghezza : 11,5 cm
. Altezza : 11,5 cm
. Profondità : 6,00 cm
. Attacchi da 1/2" F

INSTALLAZIONE SENZA BY-PASS



ISTRUZIONI DI MONTAGGIO:

- 1- Collegare Poseidon sulla condotta idrica principale tenendo presente di installare prima il bicchiere filtro seguendo la dicitura ENTRATA sull'apparecchiatura
- 2- Collegare l'uscita di Poseidon alla rete idrica, seguendo la dicitura USCITA sull'apparecchiatura
- 3- Inserire la cartuccia filtrante dentro il bicchiere e serrare il vaso trasparente alla tenstata del filtro come da istruzioni riportate nel Libretto di Manutenzione (a seconda del modello di filtro).
- 4- Mettere l'impianto in pressione.
- 5- Collegare l'alimentatore a 12V allo spinotto posto sul fianco di Poseidon ed inserirlo in una presa di corrente.
- 6- Accertarsi che il led posto sull'alimentatore sia acceso, e che la spia "POWER" di Poseidon sia accesa.

NOTA BENE:

L'apparecchiatura DEVE essere collegata con tubo plastico senza anime metalliche e/o con riduzioni/adattatori in PVC all'entrata ed all'uscita della medesima.



Castiel S.r.l.

Sede Legale: Via Porta di Castello, 2/2 40121 Bologna – Italy

Sede Operativa: Via Cardinal D. Ferrata, 19 00165 Roma - Italy

Reg. Impr. di Bologna - C.F e Piva 03247481207

Numero verde 800-97.44.50 www.castiel.it – www.anticalcareposeidon.it – info@castiel.it





POSEIDON Easy Battery Pack

Prezzo: € 537,00 + Iva



Caratteristiche Tecniche:

ALIMENTAZIONE

. 6V DC

ASSORBIMENTO ELETTRICO

. inferiore a 200 mA
. inferiore a 2 W

PRESSIONE MAX ESERCIZIO

. 10 bar

PORTATA

. 250 lt/h

Caratteristiche Costruttive:

DIMENSIONI

. Larghezza : 11,5 cm
. Altezza : 11,5 cm
. Profondità : 6,00 cm

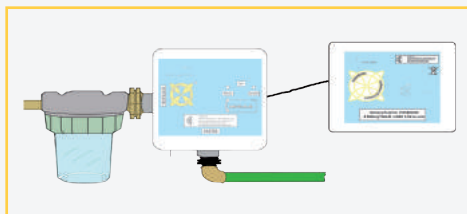
. Attacchi da 1/2" F

DIMENSIONI Battery Pack

. Larghezza : 16,4 cm
. Altezza : 12,4 cm
. Profondità : 8,2 cm

. 4 Batterie Alcaline
LR-20 Size D

INSTALLAZIONE SENZA BY-PASS



ISTRUZIONI DI MONTAGGIO:

- 1- Collegare Poseidon sulla condotta idrica principale tenendo presente di installare prima il bicchiere filtro seguendo la dicitura ENTRATA sull'apparecchiatura
- 2- Collegare l'uscita di Poseidon alla rete idrica, seguendo la dicitura USCITA sull'apparecchiatura
- 3- Inserire la cartuccia filtrante dentro il bicchiere e serrare il vaso trasparente alla tenstata del filtro come da istruzioni riportate nel Libretto di Manutenzione (a seconda del modello di filtro).
- 4- Mettere l'impianto in pressione.
- 5- Collegare l'alimentatore a 12V allo spinotto posto sul fianco di Poseidon ed inserirlo in una presa di corrente.
- 6- Accertarsi che il led posto sull'alimentatore sia acceso, e che la spia "POWER" di Poseidon sia accesa.

NOTA BENE:

L'apparecchiatura DEVE essere collegata con tubo plastico senza anime metalliche e/o con riduzioni/adattatori in PVC all'entrata ed all'uscita della medesima.



Castiel S.r.l.

Sede Legale: Via Porta di Castello, 2/2 40121 Bologna - Italy

Sede Operativa: Via Cardinal D. Ferrata, 19 00165 Roma - Italy

Reg. Impr. di Bologna - C.F e Piva 03247481207

Numero verde 800-97.44.50 www.castiel.it - www.anticalcareposeidon.it - info@castiel.it





POSEIDON Domus

Prezzo: € 1200,00 + Iva



POSEIDON Domus

con attacchi da 1" F
è adatto per una abitazione singola o appartamento, fino ad un Max di 200 mq.

ATTENZIONE:

In caso di Impianto **RADIANTE**
Superficie trattabile fino a **70 mq**

Caratteristiche Tecniche:

ALIMENTAZIONE

. 12V DC

ASSORBIMENTO ELETTRICO

. inferiore a 200 mA
. inferiore a 2 W

PRESSIONE MAX ESERCIZIO

. 10 bar

PORTATA

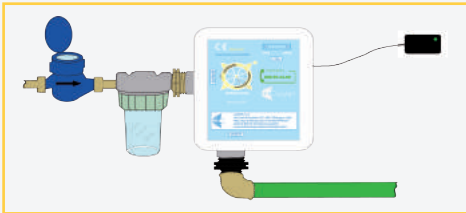
. 2000 lt/h

Caratteristiche Costruttive:

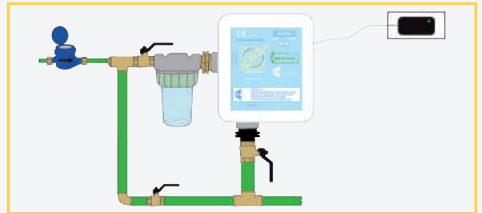
DIMENSIONI

. Larghezza : 17,5 cm . Attacchi da 1" F
. Altezza : 19,0 cm
. Profondità : 8,00 cm

INSTALLAZIONE SENZA BY-PASS



INSTALLAZIONE CON BY-PASS



ISTRUZIONI DI MONTAGGIO:

- 1- Collegare Poseidon sulla condotta idrica principale tenendo presente di installare prima il bicchiere filtro seguendo la dicitura ENTRATA sull'apparecchiatura
- 2- Collegare l'uscita di Poseidon alla rete idrica, seguendo la dicitura USCITA sull'apparecchiatura
- 3- Inserire la cartuccia filtrante dentro il bicchiere e serrare il vaso trasparente alla tenstata del filtro come da istruzioni riportate nel Libretto di Manutenzione (a seconda del modello di filtro).
- 4- Mettere l'impianto in pressione.
- 5- Collegare l'alimentatore a 12V allo spinotto posto sul fianco di Poseidon ed inserirlo in una presa di corrente.
- 6- Accertarsi che il led posto sull'alimentatore sia acceso, e che la spia "POWER" di Poseidon sia accesa.

NOTA BENE:

L'apparecchiatura DEVE essere collegata con tubo plastico senza anime metalliche e/o con riduzioni/adattatori in PVC all'entrata ed all'uscita della medesima.



Castiel S.r.l.

Sede Legale: Via Porta di Castello, 2/2 40121 Bologna – Italy

Sede Operativa: Via Cardinal D. Ferrata, 19 00165 Roma - Italy

Reg. Impr. di Bologna - C.F e Piva 03247481207

Numero verde 800-97.44.50 www.castiel.it – www.anticalcareposeidon.it – info@castiel.it





POSEIDON Domus Battery Pack

Prezzo: € 1250,00 + Iva



Caratteristiche Tecniche:

POSEIDON Domus Battery Pack

con attacchi da 1" F

è adatto per una abitazione singola o appartamento, fino ad un Max di 200 mq .

Studiato per risolvere quelle situazioni in cui non è possibile avere a disposizione una presa elettrica.

ATTENZIONE:

In caso di Impianto **RADIANTE**

Superficie trattabile fino a **70 mq**

ALIMENTAZIONE

. 6V DC

ASSORBIMENTO ELETTRICO

. inferiore a 200 mA
. inferiore a 2 W

PRESSIONE MAX ESERCIZIO

. 10 bar

PORTATA

. 2000 lt/h

Caratteristiche Costruttive:

DIMENSIONI

. Larghezza : 17,5 cm
. Altezza : 19,0 cm
. Profondità : 8,00 cm

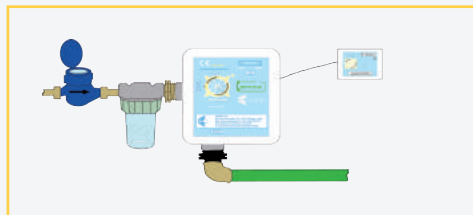
. Attacchi da 1" F

DIMENSIONI Battery Pack

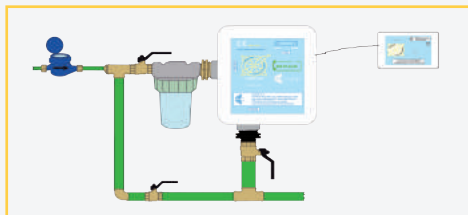
. Larghezza : 16,4 cm
. Altezza : 12,4 cm
. Profondità : 8,2 cm

. 4 Batterie Alcaline
LR-20 Size D

INSTALLAZIONE SENZA BY-PASS



INSTALLAZIONE CON BY-PASS



ISTRUZIONI DI MONTAGGIO:

- 1- Collegare Poseidon sulla conduttura idrica principale tenendo presente di installare prima il bicchiere filtro seguendo la dicitura ENTRATA sull'apparecchiatura
- 2- Collegare l'uscita di Poseidon alla rete idrica, seguendo la dicitura USCITA sull'apparecchiatura
- 3- Inserire la cartuccia filtrante dentro il bicchiere e serrare il vaso trasparente alla tenstata del filtro come da istruzioni riportate nel Libretto di Manutenzione (a seconda del modello di filtro).
- 4- Mettere l'impianto in pressione.
- 5- Inserire le batterie all'interno del Pacco Batterie, e collegare lo spinotto posto sul fianco di Poseidon.
- 6- Accertarsi che il led posto sull'alimentatore sia acceso, e che la spia "POWER" di Poseidon sia accesa.

NOTA BENE:

L'apparecchiatura DEVE essere collegata con tubo plastico senza anime metalliche e/o con riduzioni/adattatori in PVC all'entrata ed all'uscita della medesima.



Castiel S.r.l.

Sede Legale: Via Porta di Castello, 2/2 40121 Bologna – Italy

Sede Operativa: Via Cardinal D. Ferrata, 19 00165 Roma - Italy

Reg. Impr. di Bologna - C.F e Piva 03247481207

Numero verde 800-97.44.50 www.castiel.it – www.anticalcareposeidon.it – info@castiel.it





POSEIDON 2 Domus

Prezzo: € 2100,00 + Iva



POSEIDON 2 Domus

con attacchi da 1" 1/2 F
è adatto per una grande abitazione
singola fino ad un Max di 400 mq.

ATTENZIONE:

In caso di Impianto **RADIANTE**
Superficie trattabile fino a **150 mq**

Caratteristiche Tecniche:

ALIMENTAZIONE

. 12V DC

ASSORBIMENTO ELETTRICO

. inferiore a 200 mA
. inferiore a 2 W

PRESSIONE MAX ESERCIZIO

. 10 bar

PORTATA

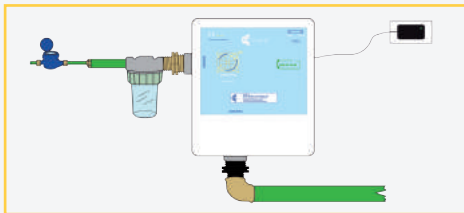
. 4500 lt/h

Caratteristiche Costruttive:

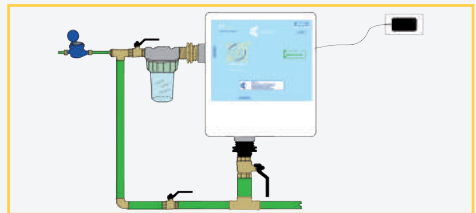
DIMENSIONI

. Larghezza : 27,5 cm . Attacchi da 1" 1/2 F
. Altezza : 33,5 cm
. Profondità : 12,00 cm

INSTALLAZIONE SENZA BY-PASS



INSTALLAZIONE CON BY-PASS



ISTRUZIONI DI MONTAGGIO:

- 1- Collegare Poseidon sulla conduttura idrica principale tenendo presente di installare prima il bicchiere filtro seguendo la dicitura ENTRATA sull'apparecchiatura
- 2- Collegare l'uscita di Poseidon alla rete idrica, seguendo la dicitura USCITA sull'apparecchiatura
- 3- Inserire la cartuccia filtrante dentro il bicchiere e serrare il vaso trasparente alla tenstata del filtro come da istruzioni riportate nel Libretto di Manutenzione (a seconda del modello di filtro).
- 4- Mettere l'impianto in pressione.
- 5- Collegare l'alimentatore a 12V allo spinotto posto sul fianco di Poseidon ed inserirlo in una presa di corrente.
- 6- Accertarsi che il led posto sull'alimentatore sia acceso, e che la spia "POWER" di Poseidon sia accesa.

NOTA BENE:

L'apparecchiatura DEVE essere collegata con tubo plastico senza anime metalliche e/o con riduzioni/adattatori in PVC all'entrata ed all'uscita della medesima.



Castiel S.r.l.

Sede Legale: Via Porta di Castello, 2/2 40121 Bologna – Italy

Sede Operativa: Via Cardinal D. Ferrata, 19 00165 Roma - Italy

Reg. Impr. di Bologna - C.F e P.Iva 03247481207

Numero verde 800-97.44.50 www.castiel.it – www.anticalcareposeidon.it – info@castiel.it





POSEIDON 2 Domus Battery Pack

Prezzo: € 2200,00 + Iva



Caratteristiche Tecniche:

POSEIDON 2 Domus Battery Pack
con attacchi da 1" 1/2 F
è adatto per una grande abitazione
singola fino ad un Max di 400 mq.
Studiato per risolvere quelle situazioni
in cui non è possibile avere a disposi-
zione una presa elettrica.

ATTENZIONE:
In caso di Impianto **RADIANTE**
Superficie trattabile fino a **150 mq**

ALIMENTAZIONE

. 6V DC

ASSORBIMENTO ELETTRICO

. inferiore a 200 mA
. inferiore a 2 W

PRESSIONE MAX ESERCIZIO

. 10 bar

PORTATA

. 4500 lt/h

Caratteristiche Costruttive:

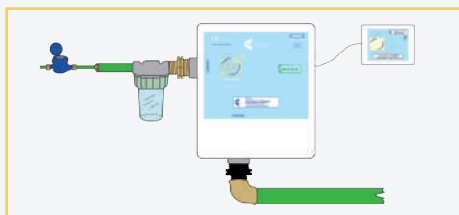
DIMENSIONI

. Larghezza : 27,5 cm . Attacchi da 1" 1/2 F
. Altezza : 33,5 cm
. Profondità : 12,00 cm

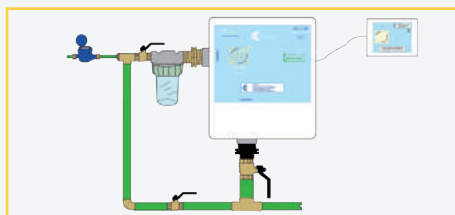
DIMENSIONI Battery Pack

. Larghezza : 16,4 cm . 4 Batterie Alcaline
. Altezza : 12,4 cm LR-20 Size D
. Profondità : 8,2 cm

INSTALLAZIONE SENZA BY-PASS



INSTALLAZIONE CON BY-PASS



ISTRUZIONI DI MONTAGGIO:

- 1- Collegare Poseidon sulla condotta idrica principale tenendo presente di installare prima il bicchiere filtro seguendo la dicitura ENTRATA sull'apparecchiatura
- 2- Collegare l'uscita di Poseidon alla rete idrica, seguendo la dicitura USCITA sull'apparecchiatura
- 3- Inserire la cartuccia filtrante dentro il bicchiere e serrare il vaso trasparente alla tenstata del filtro come da istruzioni riportate nel Libretto di Manutenzione (a seconda del modello di filtro).
- 4- Mettere l'impianto in pressione.
- 5- Inserire le batterie all'interno del Pacco Batterie, e collegare lo spinotto posto sul fianco di Poseidon.
- 6- Accertarsi che il led posto sull'alimentatore sia acceso, e che la spia "POWER" di Poseidon sia accesa.

NOTA BENE:

L'apparecchiatura DEVE essere collegata con tubo plastico senza anime metalliche e/o con riduzioni/adattatori in PVC all'entrata ed all'uscita della medesima.



Castiel S.r.l.
Sede Legale: Via Porta di Castello, 2/2 40121 Bologna – Italy
Sede Operativa: Via Cardinal D. Ferrata, 19 00165 Roma - Italy
Reg. Impr. di Bologna - C.F e Piva 03247481207

Numero verde 800-97.44.50 www.castiel.it – www.anticalcareposeidon.it – info@castiel.it





POSEIDON HorePro

Prezzo: € 1560,00 + Iva



POSEIDON Horepro

con attacchi da 1" F
è adatto per Parrucchieri con Max 2 lavateste | Lavanderie con Max 2 lavatrici | Max 1 Riunito Odontoiatrico | Piccolo Bar in simbiosi con Soluzione Acqua Castiel

VEDI Pag. 22

Caratteristiche Tecniche:

ALIMENTAZIONE

. 12V DC

ASSORBIMENTO ELETTRICO

. inferiore a 200 mA
inferiore a 2 W

PRESSIONE MAX ESERCIZIO

. 10 bar

PORTATA

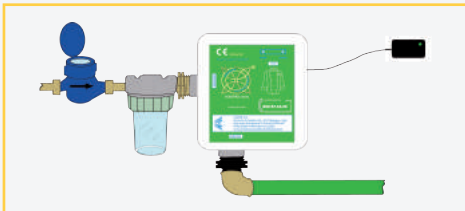
. 2300 lt/h

Caratteristiche Costruttive:

DIMENSIONI

. Larghezza : 17,5 cm . Attacchi da 1" F
. Altezza : 19,0 cm
. Profondità : 8,00 cm

INSTALLAZIONE SENZA BY-PASS



INSTALLAZIONE CON BY-PASS



ISTRUZIONI DI MONTAGGIO:

- 1- Collegare Poseidon sulla condotta idrica principale tenendo presente di installare prima il bicchiere filtro seguendo la dicitura ENTRATA sull'apparecchiatura
- 2- Collegare l'uscita di Poseidon alla rete idrica, seguendo la dicitura USCITA sull'apparecchiatura
- 3- Inserire la cartuccia filtrante dentro il bicchiere e serrare il vaso trasparente alla tenstata del filtro come da istruzioni riportate nel Libretto di Manutenzione (a seconda del modello di filtro).
- 4- Mettere l'impianto in pressione.
- 5- Collegare l'alimentatore a 12V allo spinotto posto sul fianco di Poseidon ed inserirlo in una presa di corrente.
- 6- Accertarsi che il led posto sull'alimentatore sia acceso, e che la spia "POWER" di Poseidon sia accesa.

NOTA BENE:

L'apparecchiatura DEVE essere collegata con tubo plastico senza anime metalliche e/o con riduzioni/adattatori in PVC all'entrata ed all'uscita della medesima.



Castiel S.r.l.

Sede Legale: Via Porta di Castello, 2/2 40121 Bologna – Italy

Sede Operativa: Via Cardinal D. Ferrata, 19 00165 Roma - Italy

Reg. Impr. di Bologna - C.F e Piva 03247481207

Numero verde 800-97.44.50 www.castiel.it – www.anticalcareposeidon.it – info@castiel.it





POSEIDON HorePro Battery Pack

Prezzo: € 1610,00 + Iva



POSEIDON Horepro Battery Pack

con attacchi da 1" F
è adatto per Parrucchieri con Max 2 lavateste | Lavanderie con Max 2 lavatrici | Max 1 Riunito Odontoiatrico | Piccolo Bar in simbiosi con Soluzione Acqua Castiel
VEDI Pag. 22

Studiato per risolvere quelle situazioni in cui non è possibile avere a disposizione una presa elettrica.

Caratteristiche Tecniche:

ALIMENTAZIONE

. 6V DC

ASSORBIMENTO ELETTRICO

. inferiore a 200 mA
inferiore a 2 W

PRESSIONE MAX ESERCIZIO

. 10 bar

PORTATA

. 2300 lt/h

Caratteristiche Costruttive:

DIMENSIONI

. Larghezza : 17,5 cm
. Altezza : 19,0 cm
. Profondità : 8,00 cm

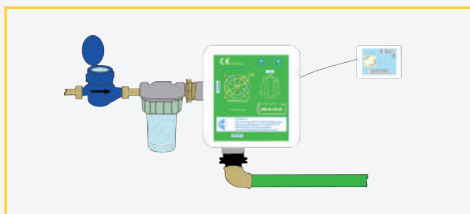
. Attacchi da 1" F

DIMENSIONI Battery Pack

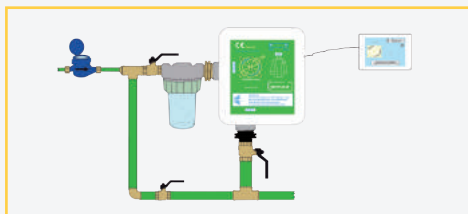
. Larghezza : 16,4 cm
. Altezza : 12,4 cm
. Profondità : 8,2 cm

. 4 Batterie Alcaline
LR-20 Size D

INSTALLAZIONE SENZA BY-PASS



INSTALLAZIONE CON BY-PASS



ISTRUZIONI DI MONTAGGIO:

- 1- Collegare Poseidon sulla condotta idrica principale tenendo presente di installare prima il bicchiere filtro seguendo la dicitura ENTRATA sull'apparecchiatura
- 2- Collegare l'uscita di Poseidon alla rete idrica, seguendo la dicitura USCITA sull'apparecchiatura
- 3- Inserire la cartuccia filtrante dentro il bicchiere e serrare il vaso trasparente alla tenstata del filtro come da istruzioni riportate nel Libretto di Manutenzione (a seconda del modello di filtro).
- 4- Mettere l'impianto in pressione.
- 5- Inserire le batterie all'interno del Pacco Batterie, e collegare lo spinotto posto sul fianco di Poseidon.
- 6- Accertarsi che il led posto sull'alimentatore sia acceso, e che la spia "POWER" di Poseidon sia accesa.

NOTA BENE:

L'apparecchiatura DEVE essere collegata con tubo plastico senza anime metalliche e/o con riduzioni/adattatori in PVC all'entrata ed all'uscita della medesima.



Castiel S.r.l.

Sede Legale: Via Porta di Castello, 2/2 40121 Bologna – Italy

Sede Operativa: Via Cardinal D. Ferrata, 19 00165 Roma - Italy

Reg. Impr. di Bologna - C.F e Piva 03247481207

Numero verde 800-97.44.50 www.castiel.it – www.anticalcareposeidon.it – info@castiel.it





POSEIDON 2 HorePro

Prezzo: € 2730,00 + Iva



POSEIDON 2 HorePro
con attacchi da 1" 1/2 F
è adatto per Parrucchieri con oltre 2 lavateste | Lavanderie con oltre 2 Lavatrici | Max 2 Riuniti Odontoiatrici | Ristoranti fino a Max 40 coperti | Bar in simbiosi con Soluzione Acqua Castiel **VEDI Pag. 22**

Caratteristiche Tecniche:

ALIMENTAZIONE

. 12V DC

ASSORBIMENTO ELETTRICO

. inferiore a 200 mA
. inferiore a 2 W

PRESSIONE MAX ESERCIZIO

. 10 bar

PORTATA

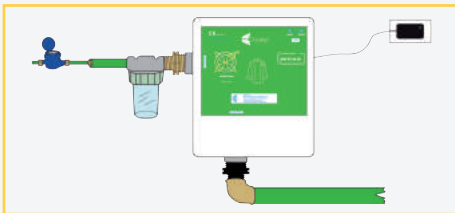
. 5175 lt/h

Caratteristiche Costruttive:

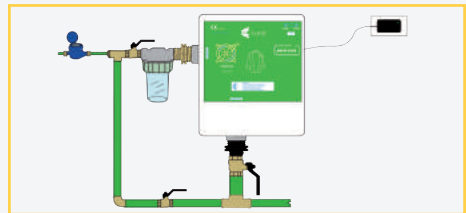
DIMENSIONI

. Larghezza : 27,5 cm . Attacchi da 1" 1/2 F
. Altezza : 33,5 cm
. Profondità : 12,00 cm

INSTALLAZIONE SENZA BY-PASS



INSTALLAZIONE CON BY-PASS



ISTRUZIONI DI MONTAGGIO:

- 1- Collegare Poseidon sulla condotta idrica principale tenendo presente di installare prima il bicchiere filtro seguendo la dicitura ENTRATA sull'apparecchiatura
- 2- Collegare l'uscita di Poseidon alla rete idrica, seguendo la dicitura USCITA sull'apparecchiatura
- 3- Inserire la cartuccia filtrante dentro il bicchiere e serrare il vaso trasparente alla tenstata del filtro come da istruzioni riportate nel Libretto di Manutenzione (a seconda del modello di filtro).
- 4- Mettere l'impianto in pressione.
- 5- Collegare l'alimentatore a 12V allo spinotto posto sul fianco di Poseidon ed inserirlo in una presa di corrente.
- 6- Accertarsi che il led posto sull'alimentatore sia acceso, e che la spia "POWER" di Poseidon sia accesa.

NOTA BENE:

L'apparecchiatura DEVE essere collegata con tubo plastico senza anime metalliche e/o con riduzioni/adattatori in PVC all'entrata ed all'uscita della medesima.



Castiel S.r.l.

Sede Legale: Via Porta di Castello, 2/2 40121 Bologna – Italy

Sede Operativa: Via Cardinal D. Ferrata, 19 00165 Roma - Italy

Reg. Impr. di Bologna - C.F e Piva 03247481207

Numero verde 800-97.44.50 www.castiel.it – www.anticalcareposeidon.it – info@castiel.it





POSEIDON 2 HorePro Battery Pack

Prezzo: € 2830,00 + Iva



Caratteristiche Tecniche:

ALIMENTAZIONE

. 6V DC

ASSORBIMENTO ELETTRICO

. inferiore a 200 mA
. inferiore a 2 W

PRESSIONE MAX ESERCIZIO

. 10 bar

PORTATA

. 5175 lt/h

Caratteristiche Costruttive:

DIMENSIONI

. Larghezza : 27,5 cm
. Altezza : 33,5 cm
. Profondità : 12,00 cm

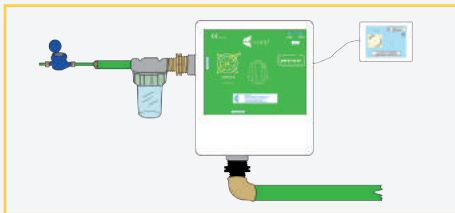
. Attacchi da 1" 1/2 F

DIMENSIONI Battery Pack

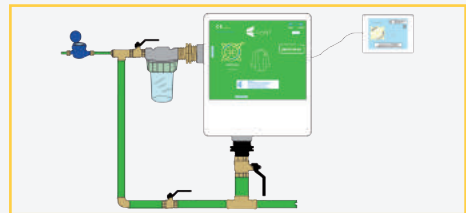
. Larghezza : 16,4 cm
. Altezza : 12,4 cm
. Profondità : 8,2 cm

. 4 Batterie Alcaline
LR-20 Size D

INSTALLAZIONE SENZA BY-PASS



INSTALLAZIONE CON BY-PASS



ISTRUZIONI DI MONTAGGIO:

- 1- Collegare Poseidon sulla condotta idrica principale tenendo presente di installare prima il bicchiere filtro seguendo la dicitura ENTRATA sull'apparecchiatura
- 2- Collegare l'uscita di Poseidon alla rete idrica, seguendo la dicitura USCITA sull'apparecchiatura
- 3- Inserire la cartuccia filtrante dentro il bicchiere e serrare il vaso trasparente alla tenstata del filtro come da istruzioni riportate nel Libretto di Manutenzione (a seconda del modello di filtro).
- 4- Mettere l'impianto in pressione.
- 5- Inserire le batterie all'interno del Pacco Batterie, e collegare lo spinotto posto sul fianco di Poseidon.
- 6- Accertarsi che il led posto sull'alimentatore sia acceso, e che la spia "POWER" di Poseidon sia accesa.

NOTA BENE:

L'apparecchiatura DEVE essere collegata con tubo plastico senza anme metalliche e/o con riduzioni/adattatori in PVC all'entrata ed all'uscita della medesima.



Castiel S.r.l.

Sede Legale: Via Porta di Castello, 2/2 40121 Bologna – Italy

Sede Operativa: Via Cardinal D. Ferrata, 19 00165 Roma - Italy

Reg. Impr. di Bologna - C.F e Piva 03247481207

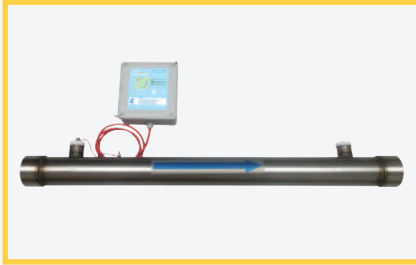
Numero verde 800-97.44.50 www.castiel.it – www.anticalcareposeidon.it – info@castiel.it





POSEIDON su Misura

Prezzo: Da Preventivare



POSEIDON su Misura
con attacchi da 3" F

Costruito per tutte quelle necessità che non rientrano nei modelli Standard

Caratteristiche Tecniche:

ALIMENTAZIONE

. 12V DC

ASSORBIMENTO ELETTRICO

. inferiore a 200 mA
. inferiore a 2 W

PRESSIONE MAX ESERCIZIO

. 10 bar

PORTATA

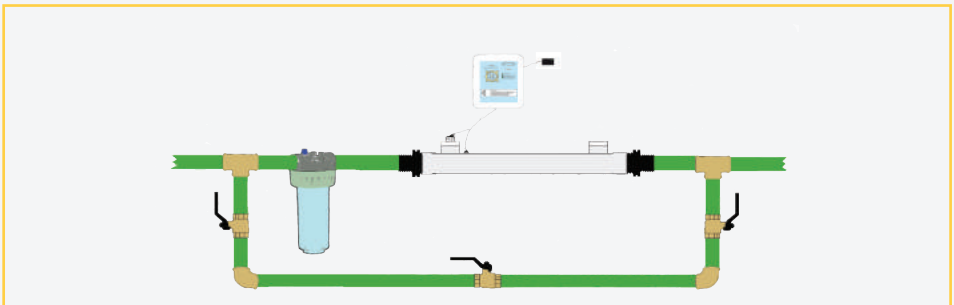
. su misura

Caratteristiche Costruttive:

DIMENSIONI

- . Larghezza : su misura
- . Altezza : su misura
- . Profondità : su misura

INSTALLAZIONE CON BY-PASS



ISTRUZIONI DI MONTAGGIO:

- 1- Collegare Poseidon sulla conduttura idrica principale tenendo presente di installare prima il bicchiere filtro seguendo la dicitura ENTRATA sull'apparecchiatura
- 2- Collegare l'uscita di Poseidon alla rete idrica, seguendo la dicitura USCITA sull'apparecchiatura
- 3- Inserire la cartuccia filtrante dentro il bicchiere e serrare il vaso trasparente alla tenstata del filtro come da istruzioni riportate nel Libretto di Manutenzione (a seconda del modello di filtro).
- 4- Mettere l'impianto in pressione.
- 5- Collegare l'alimentatore a 12V allo spinotto posto sul fianco di Poseidon ed inserirlo in una presa di corrente.
- 6- Accertarsi che il led posto sull'alimentatore sia acceso, e che la spia "POWER" di Poseidon sia accesa.

NOTA BENE:

L'apparecchiatura DEVE essere collegata con tubo plastico senza anime metalliche e/o con riduzioni/adattatori in PVC all'entrata ed all'uscita della medesima.



Castiel S.r.l.

Sede Legale: Via Porta di Castello, 2/2 40121 Bologna – Italy

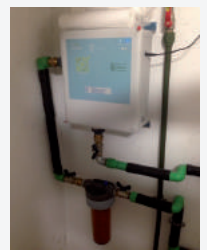
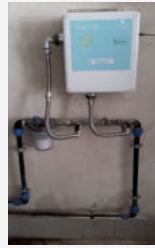
Sede Operativa: Via Cardinal D. Ferrata, 19 00165 Roma - Italy

Reg. Impr. di Bologna - C.F e Piva 03247481207

Numero verde 800-97.44.50 www.castiel.it – www.anticalcareposeidon.it – info@castiel.it



ALCUNI ESEMPI DI INSTALLAZIONI



Soluzione Acqua CASTIEL

Come poter risolvere il problema del calcare ed ottenere la perfetta efficienza di tutte le apparecchiature in una cucina / mensa senza dover caricare sacchi di sale e senza inquinare oltremodo il sistema fognario della tua città

Solitamente in una cucina professionale sono presenti diverse apparecchiature che in maniera diretta od indiretta sono sottoposte ad una usura precoce per colpa dell'incrostazione calcarea.

Il Calcare, Carbonato di Calcio insolubile è parte integrante dell'acqua di fornitura dell'acquedotto (ma anche di pozzo) e solo se si ha la fortuna di risiedere in una zona povera di Carbonato di Calcio, ci si può permettere di non tenerlo in considerazione.

L'Italia è bella, ma è fatta di vallate e monti, e sono pochissime le zone della nostra penisola esentate dalla presenza del Calcare.

Solitamente iper trovare una soluzione si usa comunemente installare un addolcitore a sale a monte dell'impianto di fornitura dell'acqua fredda della cucina.

Così facendo si ha l'errata sensazione di aver risolto il problema.

Errata per una serie di motivi che andremo a vedere nel dettaglio, prima di capire insieme com'è composta la soluzione ottimale per la definitiva risoluzione dell'odiato problema del Calcare.

Innanzitutto andiamo a vedere qual sono le apparecchiature che subiscono in modo diretto od indiretto l'azione del Calcare.

Partiamo dal punto di fornitura dell'acqua (il contatore) e risaliamo quello che potrebbe essere un impianto idraulico di una cucina professionale.

Se la pressione dell'acqua non è sufficiente (solitamente intorno ai 3bar)potremmo trovare un serbatoio di accumulo dell'acqua fredda che ci servirà per poter fare in modo di avere tramite una pompa ed un Press-Control una pressione adeguata a soddisfare ogni esigenza della nostra cucina.

Questo sarà l'unico punto in cui il calcare potrà agire perché qualsiasi sistema per il trattamento del Calcare, sia esso chimico o fisico dovrà essere installato a valle del sistema di accumulo per due motivazioni:

- 1- Le apparecchiature lavorano meglio dopo la spinta della pompa
- 2- Accumulare acqua trattata potrebbe essere addirittura più dannoso per via del fatto che l'acqua trattata (da un sistema chimico) è più attaccabile dalle colonie batteriche.

Dando per scontato che l'acqua di fornitura sia controllata (se è dell'acquedotto questo passaggio è irrilevante), se viene accumulata dopo un trattamento chimico si rischia una proliferazione batterica e non vogliamo certamente buttare benzina sul fuoco andando a peggiorare una situazione già di per se delicata.

L'acqua potabile è da considerarsi un cibo ed in quanto tale se viene trattata in modo chimico (leggasi addolcimento a sale e/o polifosfati) questo tipo di trattamento ha dei limiti ben specifici che purtroppo in base alla durezza dell'acqua di partenza potrebbe essere insufficiente.

Facciamo chiarezza

La normativa impedisce di scendere oltre un minimo di quantità di Calcio (qualora viene trattata) che è di 15°f e di non superare un limite di Sodio immesso nell'acqua trattata di 200 mg/L.

Se partiamo da una durezza di 25/30°f mi trovo ad avere un'acqua con una durezza dimezzata a 15°f ma con ancora 15°f di durezza, che a dire il vero non è moltissimo... ma comunque hai solo rimandato il problema più in là... senza risolverlo in modo definitivo.

Mi spiego meglio:

La definizione di Acque Dure e/o Acque Dolci si ottiene seguendo questa la Scala Idrometrica Francese:

da 00°f a 10°f ---> acqua dolce (tenera)

da 10°f a 15°f ---> acqua mediamente dure

da 15°f a 25°f ---> acqua dura

da 25°f a oltre ---> acqua durissima

Ogni Grado Francese (°f) corrisponde a 10 mg/l di Carbonato di Calcio in acqua.

Lo scambio ionico fra Calcio e Sodio avviene con un rapporto di 1 a 1,15

Cioè

1 Calcio = 1,15 Sodio

Semplicemente... ci vuole più Sodio per sostituire il Calcio.

Guardando lo schemino sopra, sappiamo che un'acqua si definisce DURISSIMA quando supera i 35° f

Quindi andiamo a fare due piccoli calcoli: Poniamo il caso che tu abbia una durezza di **35° f**

Installi un addolcitore e porti la durezza a **15°f** (il minimo per legge)

quindi si ottiene:

$35 - 15 = 20^\circ f \times 10 \text{ mg/l} = 200 \text{ mg/l}$ di Carbonato di Calcio

Dato che ogni 1° f corrisponde a 4 mg/l di Calcio

$20^\circ f \times 4 = 80 \text{ mg/l}$ di Calcio

Lo Scambio ionico, come detto ha rapporto di 1:1,15

$80 \times 1,15 = 92 \text{ mg/l}$ di Sodio

Adesso parliamoci chiaro:

Tu spendi un paio di migliaia di Euro per comprare ed installare un addolcitore a sale e poi portare l'acqua solo a 15°f? Ma a 15°f credimi... e se non credi a me... chiedilo a chi vuoi... **(ma comincia con il buttare un occhio alla Scala Idrometrica sopra citata)** l'acqua continua ad incrostare... Certamente meno... ma incrosta!

E tu mi vorresti far credere che spendi 2000,00 € e **continui a tenerti il problema?**

Nemmeno per idea, ma soprattutto chi te lo ha venduto non può fare passare per colui che non ti ha risolto il problema, quindi ti piazza il tuo benpagato addolcitore a 6/7°f, altrimenti dopo due giorni lo richiami e cominci a chiedere di conto.

Ricalcoliamo quindi come lo metterebbe qualsiasi idraulico:

$35 - 7 = 28^{\circ}f \times 10 \text{ mg/l} = 280 \text{ mg/l}$ di Carbonato di Calcio

Dato che ogni 1° f corrisponde a 4 mg/l di Calcio

$28^{\circ}f \times 4 = 112 \text{ mg/l}$ di Calcio

Lo Scambio ionico, come detto ha rapporto di 1:1,15

$112 \times 1,15 = 128,8 \text{ mg/l}$ di Sodio

Ma se la tua acqua parte da 40°f ???

Quando parlo di normativa, mi riferisco al D. Lgs n. 31/2001 che stabilisce che l'acqua potabile (e nella tua cucina l'acqua deve essere potabile) anche quella che usi per lavare la verdura, oltre ad ogni utilizzo che ne fai che entra a contatto con il cibo, non possa essere inferiore ai 15°f e non possa superare i 200mg/L di Sodio.

Comunque riprendiamo da dove eravamo rimasti ed andando oltre al sistema di accumulo, troviamo varie diramazioni che andranno a servire :

- * i bagni
- * giardino (se c'è)
- * cucina

Per quanto riguarda i bagni, potresti pure intervenire modificando chimicamente l'acqua, ma **solo per quanto riguarda la parte delle cassette di scarico**, perché per quanto riguarda l'acqua che arriva ai lavabi, devono sottostare alle stesse normative, perché se qualche avventore decide di lavarsi i denti devi essere sicuro che l'acqua che potrebbe ingerire **sia potabile e che rispetti appunto i livelli di potabilità richiesti dalla Legge 31 di cui sopra**.

In giardino, qualora ci fosse, non ti preoccupare, anche perché se decidi di installare un addolcitore a sale, il tuo idraulico sa benissimo che il giardino dovrà essere bypassato (nel senso che quell'acqua non deve arrivare all'impianto di irrigazione) ma non perché altrimenti è uno spreco, ma perché sa perfettamente che il Sodio contenuto nell'acqua dopo il passaggio dall'addolcitore **brucerebbe le piante**.

Adesso arriviamo al nodo cruciale della faccenda: La cucina.

Qui ci saranno **una serie di apparecchiature** e non solo. Non solo perché ci saranno i lavandini dove vengono lavati gli alimenti e viene prelevata l'acqua per cuocere gli alimenti, ci sarà probabilmente una lavastoviglie ed una lavabicchieri. Non dimentichiamoci il forno a vapore e la macchina del ghiaccio.

Probabilmente poi ci sarà anche una macchina del caffè per fare in modo che i tuoi avventori possano gustarne uno alla fine del pasto.

Per ognuna di queste apparecchiature il calcare crea determinati problemi che portano poi a dover ricorrere a manutenzioni straordinarie, fino ad arrivare al punto di rottura in cui sarai costretto a sostituirle.

A dire il vero, su lavabicchieri e lavastoviglie potresti pure agire contro il calcare con un addolcitore a sale, ma, meno che questo non sia dedicato esclusivamente a quella apparecchiatura, ti ritroveresti a risolvere (tranquillamente rispettando la normativa) quella situazione, ma saresti nel 99,99% dei casi fuori norma per tutto il resto.

Al Forno a vapore, ad esempio non puoi fare arrivare acqua addolcita (sotto i limiti, ma abbiamo visto che stando ai limiti non serve a niente) perché nebulizzeresti i cibi con acqua non conforme. Non parliamo della macchina per il ghiaccio che altro non è che acqua ghiacciata (appunto).

Insomma, come avrai ben capito **non è una questione da poco sapere come risolvere il problema del calcare senza incorrere nel ritrovarvi i NAS** che in una ispezione ti possano chiudere e sigillare il locale.

Se hai avuto la pazienza di leggere fino a qui, sarai ricompensato, perché adesso andremo a vedere COME si può risolvere il problema del calcare senza preoccupazioni di alcun genere.

Innanzitutto torniamo al nostro impianto e riposizioniamoci nuovamente dopo il serbatoio. A questo punto, in uscita dalla spinta non ci sarà un addolcitore a sale, ma verrà posizionato un **Solubilizzatore di Calcare POSEIDON**.

La differenza sostanziale sta nel fatto che questo tipo di apparecchiatura (Brevettata) deve svolgere un solo lavoro, cioè quello di trasformare il carbonato di Calcio insolubile (Calcare) in Bi-Carbonato di Calcio solubile.

Quindi, una volta che l'acqua sarà passata da questa apparecchiatura, il calcare sarà solo un ricordo.

Ma c'è un problema.

Il problema è che non basta eliminare il Carbonato di Calcio trasformandolo in Calcare solubilizzato, o meglio, sarà sufficiente per quanto riguarda bagni e giardino e tutti i punti acqua di prelievo della cucina.

Ma per fare in modo che le apparecchiature non soffrano il benché minimo problema, dobbiamo far passare l'acqua attraverso **un altro tipo di trattamento**, che sarà a servizio delle sole apparecchiature in modo differenziato e mirato a seconda di dove deve andare e a seconda dell'utilizzo di quell'acqua.

Sicuramente avrai sentito parlare di **Osmosi inversa**.

Questo è una filtrazione che si effettua attraverso il passaggio forzato dell'acqua in delle membrane osmotiche che permettono di ottenere un'acqua priva di qualsiasi sale minerale.

Sembra la panacea a tutti i mali, perché io posso mandare acqua osmotizzata alle apparecchiature e farle lavorare tranquillamente con un'acqua praticamente distillata.

Purtroppo però non è così, o meglio, non lo è se si utilizza per questo tipo di trattamento una osmosi inversa che si trova in commercio classicamente perché c'è un grande scoglio da superare a livello tecnico.

Devi sapere che quando l'apparecchiatura riparte ad erogare, **per i primi trenta secondi l'acqua va buttata via perché contiene tutto l'accumulo delle sostanze filtrate** rimaste all'interno delle membrane.

Sembra cosa da poco, ma non è così perché correresti il rischio di inviare un sacco di zozzeria alle apparecchiature.

Questo è un primo scoglio (il più importante) l'altro motivo per cui classicamente non è fattibile è che **le apparecchiature in commercio buttano via tantissima acqua**, nel senso che per produrre un litro di acqua osmotizzata **ne buttano a scarico anche 3 o 4.**

Ma la **Soluzione acqua Castiel** si avvale di **apparecchiature brevettate** che risolvono entrambi i problemi. Vediamo come.

Innanzitutto le apparecchiature da noi fornite hanno un consumo (recupero in gergo) di oltre il 60%.

Detto in parole povere **ogni due litri di acqua consumata 1,2 è osmotizzata e solo lo 0,8 è inviata a scarico.** Un bel risparmio.

Ma veniamo al nodo della questione.

I 30 secondi di acqua che andrebbe gettata ogni qual volta che la macchina riparte a produrre acqua osmotizzata.

Per noi, e solo per noi grazie al brevetto, questa cosa è ininfluenza perché **grazie al sistema brevettato del quale ci avvaliamo la macchina eroga sempre acqua osmotizzata anche alla ripartenza** perché ha al suo interno un sistema che eroga acqua precedentemente accumulata all'arresto della macchina mentre con un sistema di elettrovalvole mette a ricircolo l'acqua che altrimenti avrebbe dovuto essere gettata a scarico, dopodiché in modo automatico riprende il funzionamento lineare.

Naturalmente **senza che un operatore debba fare niente** perché l'apparecchiatura fa tutto da sola.

Così possiamo ottenere **una riserva di acqua osmotizzata che invieremo tal quale alla lavastoviglie ed alla lavabicchieri**, mentre prima di mandarla alla macchina del ghiaccio, al forno, alla **macchina del caffè** e quant'altro necessari di un'acqua che non sia osmotizzata perché uso umano, la faremo passare attraverso un letto di rocce dolomitiche che renderanno un po' di salinità all'acqua (Sali minerali) senza però che sia né particolarmente dura né troppo dolce.

Un perfetto connubio.



VANTAGGI

Eliminazione Totale dei costi di manutenzione di scaldabagni, caldaie e impianto idrico, elettrodomestici che utilizzano acqua (come lavatrice, lavastoviglie, ferri da stiro, impastatrici, macchine del caffè, macchine del gelato, fabbricatori di ghiaccio, economizzatori di acqua, eccetera, eccetera)

Eliminazione delle Spese per l'acquisto delle acque minerali (se collegato su acquedotto)

Drastica riduzione delle Spese di Energia utilizzata per riscaldare l'acqua, dato che viene eliminato tutto il deposito pregresso che si è formato prima dell'installazione del **POSEIDON**.

Eliminazione delle Spese relative all'acquisto di prodotti anticalcare e acidi. Riduzione fino al 50% delle Spese relative all'acquisto di prodotti detergenti, ammorbidenti e saponi in genere, sia per usopersonale che per gli elettrodomestici.

Maggiore Igiene, dovuta al fatto che vengono **TOTALMENTE RIMOSI** i depositi di calcare attorno ai rubinetti, docce, lavabi e servizi igienici in generale. Tali depositi, oltre ad un effetto anti-estetico, rappresentano un facile deposito per batteri ambientali.

Effetto di Inferiore Aggressività sulla pelle, senza l'uso di particolari coadiuvanti.

Possibilità di utilizzare apparecchiature per la produzione di acqua potabile gasata, che altrimenti verrebbero compromesse periodicamente dal fenomeno del calcare, costringendo a continue e costose manutenzioni.

Nessuna Spesa per Sale e/o additivi chimici. **POSEIDON** non ha bisogno di sale o altri additivi chimici.

Minimi Ingombri. Le dimensioni del **POSEIDON** (nella versione Standard) sono 19,0 x 17,5 x 8,0 cm.

Nessun Risciacquo e/o Spreco di acqua. **POSEIDON** non deve fare risciacqui, quindi nessuna bolletta di acqua maggiorata per l'utilizzo dell'apparecchiatura (come avviene con il classico addolcitore).

Manutenzione Semplice ed economica. **POSEIDON** necessita del solo cambio della cartuccia filtrante, operazione effettuata dall'utente stesso, con un costo minimo.

Installare nella propria abitazione un **Solubilizzatore di Calcare POSEIDON** Linea Domus, comporta diversi fattori di miglioramento nella vita quotidiana e nella gestione stessa della casa ed indiscutibili vantaggi!

BASTA MANUTENZIONI COSTOSE



L'acqua dura, è causa del calcare! Questo, si accumula all'interno delle tubature della tua casa ed all'interno dei tuoi elettrodomestici.

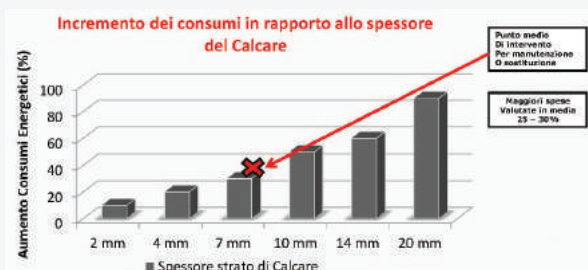
Ostruisce i passaggi dei flussi, e danneggia parti delicate degli elettrodomestici, costringendoti a chiamare tecnici specializzati (idraulici, caldaisti, tecnico lavatrice... ecc) per poter sistemare quei danni provocati dell'incrostazione del Calcare.

Tutto questo si traduce in un esborso (**a volte molto oneroso**) di soldi, risorse, tempo e fastidi vari.

RISPARMIO ENERGETICO

L'acqua dura, riscaldandosi nella caldaia, nello scaldacqua istantaneo, nello scambiatore di calore, causa inevitabilmente l'incrostazione delle superfici di trasmissione del calore.

Si forma così una vera barriera isolante tra calore e calcare. Questa barriera determina un prolungamento dei tempi di riscaldamento e quindi un maggior consumo di energia.



Uno strato calcareo di **soli 2 mm** di spessore, riduce la trasmissione del calore in uno scambiatore di calore a tubi piatti del **90%** e il **rendimento di circa il 60%**.

La Dispersione del calore causa quindi maggiori consumi. La Linea Domus del Solubilizzatore di Calcare POSEIDON è studiata per ottenere **LA COMPLETA RIMOZIONE DEL CALCARE PREGRESSO**, e la perfetta funzionalità degli apparecchi.

Abbiamo fatto l'esempio della caldaia, e del Boiler, ma lo stesso discorso vale anche per tutti gli elettrodomestici che utilizzano l'acqua (lavatrice, lavastoviglie... ecc.). Rimuovendo il Calcare pregresso ed evitando che se ne formi di nuovo, puoi far tornare i tuoi elettrodomestici ai consumi energetici normali, **CON UN NOTEVOLE RISPARMIO IN TERMINI ECONOMICI, ED ECOLOGICI.**

BASTA AL PESO DELL'ACQUA



Quando l'acqua di casa nostra è particolarmente dura, viene da pensare che non sia "salutare" berla, ma in realtà, la giusta quantità di calcio e magnesio non è dannosa, anzi, è necessaria all'organismo.

Molti studi ci dicono che bere acqua contenente il Calcio aiuta il nostro cuore e relegano a mera **"leggenda metropolitana"** il fatto che l'acqua dura faccia venire i calcoli!

Se abiti in una casa con l'allacciamento all'acquedotto, e nel nostro comune non ci sono indicazioni particolari di NON POTABILITA' (di solito sono comunicati alle famiglie), allora con l'installazione di un POSEIDON della Linea Domus, potrai smettere di acquistare le bottiglie dell'acqua, con un notevole **risparmio di soldi... e di Forze!!!**

BASTA ANTICALCARE SPECIFICI



Quando l'acqua è dura, diventa indispensabile acquistare ed utilizzare **prodotti specifici anticalcare** per rimuovere i depositi, le macchie sull'acciaio e sulle ceramiche.

Quindi per la pulizia di rubinetterie, ceramiche, lavelli e cucine in acciaio inox... ecc... ecc... ti ritrovi a spendere un bel po' di soldi ogni qual volta che vai al supermercato.

Tutti questi prodotti, naturalmente, oltre a deprezare il tuo portafogli, sono anche deleteri per la natura ed il pianeta.

PER UNA PELLE COME DI SETA

L'acqua è **essenziale per il benessere dell'epidermide**, ma un contatto troppo eccessivo, attacca la barriera naturale della nostra pelle. Se l'acqua è estremamente calcarea, le sostanze grasse contenute sulla superficie dell'epidermide si dissolvono, e ne viene intaccata pesantemente la morbidezza.



Le conseguenze sono: **Pelle Secca, Bruciori, Irritazioni e Chiazze** .

Quando l'acqua attraversa POSEIDON, l'azione di Solubilizzazione del Calcare fa in modo che l'epidermide **non venga attaccata**, e la pelle di tutto il Corpo **ritroverà la Sua Naturale Bellezza**, senza dover acquistare creme e lozioni varie per contrastare l'effetto di "secchezza" causata dal Calcare.

PROTEGGI IL TUO IMPIANTO IDRAULICO

Con il passare del tempo, **l'accumulo di calcare** nella caldaia, provoca danni ingenti
Come:



Corrosione delle componenti di caldaie e pompe di calore, **Ruggine, Tubature rotte, Minor pressione** dell'acqua, **Minor funzionalità** dell'impianto di riscaldamento, **Produzione** di acqua calda **ridotta, Maggiori consumi**.



Grazie all'effetto del Solubilizzatore di Calcare POSEIDON della Linea Domus, potrai **evitare tutti gli inconvenienti** sopra descritti e **ripulire tutte le vecchie incrostazioni** che si sono formate nel tempo.

RISPARMIO DI SAPONI DETERGENTI E DETERSIVI

L'acqua dura influisce negativamente sul processo di lavaggio, perchè le molecole che costituiscono il detergente si combinano con il calcare e formano dei composti insolubili.



Questi fanno aumentare il quantitativo di detergente necessario e si depositano nelle fibre dei tessuti facendole infeltrire.

Installando un Solubilizzatore di Calcare POSEIDON della Linea Domus, otterrai la possibilità di **ridurre fino al 50%** delle spese sull'acquisto di prodotti detergenti e saponi in genere (**Shampoo, Balsamo, Sapone... Detersivo lavatrice, pastiglie lavastoviglie... ecc...ecc...**)

ALCUNE TESTIMONIANZE DEI CLIENTI per vederle tutte vai su WWW.anticalcareposeidon.it

“ Da 1 a 10 do un voto di 10 e lo consiglio perché di semplice funzionalità ed economico ”



“Avevamo la necessità di migliorare l'efficienza funzionale dell'impianto trattamento acque. Prima dell'installazione del Poseidon, l'addolcimento dell'acqua era effettuato con apparecchiatura a ricarica manuale di sale marino. Questo processo richiedeva la gestione procedimenti per cui occorreva tenere memoria sia degli approvvigionamenti di sale, che dei tempi di intervento. Inoltre a ciò si aggiungeva il lavoro fisico per il sollevamento dei sacchi di sale per la ricarica dell'impianto. Il sistema Poseidon ha automatizzato il processo di trattamento dell'acqua, eliminando le problematiche di approvvigionamento del sale e della fatica fisica. Inoltre la memoria degli interventi si è ridotta unicamente alla sostituzione periodica dei filtri. Il sistema Poseidon è risultato: di semplice adozione; efficace sul buon funzionamento dell'apparato; più economico rispetto al sistema precedente. Da 1 a 10 do un voto di 10 e lo consiglio perché di semplice funzionalità e più economico rispetto al precedente sistema.”

Casa di Riposo Don Giuseppe Boccetti - Monterotondo - Roma

“ Ho dovuto sostituire con il Poseidon quello che avevo perché non ero soddisfatto ”



“Avevo deciso di installare un sistema anticalcare perché la caldaia si bloccava continuamente per colpa del calcare e anche nel bagno era tutto incrostato. Ho dovuto sostituire con il Poseidon quello che avevo montato perché non ero soddisfatto. Adesso che ho il Poseidon mi trovo benissimo perché funziona molto bene. Lo consiglio a tutti perché è un prodotto che vale.”

Sante Navigli - Castelfiorentino - Firenze

“ Quello che mi è piaciuto... non utilizza sale e che è senza spreco di acqua ”



“Avevo l'acqua molto dura e per questo ho cercato una soluzione. Quello che mi è piaciuto subito del Poseidon è il fatto che NON utilizza sale e che è senza spreco di acqua. Mi trovo molto bene. Ottimo prodotto. Lo consiglio perché è semplice, con basso costo di gestione e poco ingombrante.”

Giuseppe Capraro - Santa Elisabetta - Agrigento

“ Adesso questi clienti sono soddisfatti come me ”



“Durante alcune installazioni, dei clienti mi hanno chiesto se riparavo elettrodomestici. In alcune verifiche ho scoperto che i guasti erano per colpa del calcare. Alcuni clienti avevano installato un addolcitore ed altri hanno montato un filtro con polifosfati ma secondo me non funzionavano. Poseidon è facile da installare ed è pratico. Adesso questi clienti sono soddisfatti come me. Lo consiglio perché mi sembra un'ottima soluzione e soprattutto naturale.”

Claudio Manili - Fiano Romano - Roma

“ Fin da subito ha iniziato a disincrostare i tubi ”



“Mi sono rivolto a voi perché avevo il calcare che ostruiva tutte le tubazioni. Non avevo provato altre soluzioni, ma mi sono fidato di amici che mi hanno consigliato il Poseidon. Mi è piaciuto fin da subito sia il fatto che è di facile installazione sia che ho visto il suo funzionamento immediato. Infatti fin da subito ha iniziato a disincrostare i tubi e a distanza di mesi, ancora si vede del calcare distaccato uscire dai filtri. Lo consiglio perché nonostante sia di piccole dimensioni funziona perfettamente.”

Mario Verrelli - Castelliri - Frosinone

“ L'acqua ha un sapore migliore. Cucino spesso con una vaporiera e non vedo la stessa formazione di calcare che ... ”



“La presenza di calcare in quantità consistente e ben visibile anche sui bicchieri, sulle brocche e sui piccoli elettrodomestici che utilizzano l'acqua, mi ha spinto a contattarvi. Il risultato sulla qualità dell'acqua è stato immediato. Percepibile al gusto (dipenderà anche dal filtro?). Sono molto contento. L'acqua ha un sapore migliore, cucino spesso con una vaporiera e non vedo la stessa formazione di calcare che mi costringeva ad una costante pulizia. Ho notato cambiamenti anche nell'erogazione dell'acqua: mi sembra che il Poseidon stia eliminando le formazioni di calcare pregresse. Lo consiglio perché i risultati che ho ottenuto sono senz'altro superiori a quanto mi aspettavo. Sono entusiasta.”

Marco Silvestrini - Mentana - Roma

“ Ad oggi per me è l'unico sistema che funziona ”



“Avevo residui di calcare sui rubinetti e volevo poter bere l'acqua del mio rubinetto. Conosco gli addolcitori a sale e secondo me fanno male alla salute perché modificano chimicamente l'acqua. Del Poseidon mi piace il fatto che è poco ingombrante e non altera la chimica dell'acqua. Sono soddisfatto e lo consiglio perché ad oggi per me è l'unico sistema che funziona.”

Daniele Domenicone (DA.MA. impianti) - Mentana - Roma

“ E' molto più semplice da utilizzare rispetto a quello a sale ”



“Quando 4 anni fa ho ristrutturato l'appartamento, l'idraulico mi ha consigliato il Poseidon, ed ho deciso di seguire il suo consiglio per mantenere l'impianto tutto pulito. Essendomi occupato di elettronica, il Poseidon mi ha attirato, e poi è molto più semplice da utilizzare rispetto a quello a sale. Mi trovo bene e lo consiglio perché è semplice.”

Giancarlo Cianti - Limite e Capraia - Firenze

ALCUNE TESTIMONIANZE DEI CLIENTI per vederle tutte vai su WWW.anticalcareposeidon.it



" Da quando è stato installato bevo acqua ottima e non ho più il calcare "

"Sono Martina da Firenze. Da qualche settimana, ho installato il Poseidon e ho visto dei grandi miglioramenti ai miei elettrodomestici e inoltre ho avuto un grandis-simo sollievo, per quanto riguarda l'acquisto di cartoni dell'acqua. Da quando è stato installato bevo acqua ot-tima e non ho più il calcare. Non ho più il pensiero di "ricomprare" ogni settimana cartoni e cartoni dell'acqua e anticalcare. La consiglio viva- mente a tutti per la comodità ad ottimo prezzo!"

Martina Rossi - Scandicci - Firenze



" Problema risolto! "

"Nel mio ristorante ho sempre avuto problemi con il nebulizzatore della vetrina del pesce, che si traduceva in continue manutenzioni e perdite di tempo. Da quando ho installato il Poseidon l'impianto è stato ripulito dal vecchio calcare e non ho più dovuto mettere mano agli ugelli della vetrina, problema risolto! Grazie al Poseidon anche la rubinetteria e i lavabi dei servizi sono in perfetto stato."

Roberto Lisi, Ristorante "Da Pierluigi", Piazza de' Ricci 144 -Roma



" La pelle è meno secca "

"In casa ho sempre avuto grossi problemi di calcare dovuti all'acqua di rete. Ho rovinato sia lo scaldino che la lavastoviglie in pochissimo tempo ma da quando ho installato il Poseidon non ho più avuto nessun problema. Ottimi anche i risultati sul lavaggio del corpo perchè non solo ho diminuito l'utilizzo del sapone ma la pelle è meno secca."

Silvio Carta - Oristano



" Un notevole miglioramento nel funzionamento dell'impianto "

"Volevo lasciare la mia opinione sul Poseidon Domus consigliato e installato dal nostro idraulico circa un anno fa. Abbiamo riscontrato un notevole miglioramento nel funzionamento dell'impianto di riscaldamento e dell'acqua calda dei sanitari. La cosa più rilevante è stato constatare che consumiamo meno sale per la lavastovi-glie e meno detersivi per la lavatrice. Di facile installazione e manutenzione, lo consiglierai a tutti."

Marco Sbarzella - Anagni - Frosinone



" Avevo il calcare a oltre 90° francesi "

"Avevo il calcare a oltre 90°francesi, ma non avevo fidu-cia nei trattamenti chimici come gli addolcitori a sale. Quello che mi piace del Poseidon è la facilità del montaggio e l'assenza di sostanze chimiche. Da quando l'ho installato non devo più usare prodotti acidi per il calcare e trovo differenze soprattutto nella lavastoviglie. Lo con-siglio perchè dopo averlo provato so che funziona davvero."

Marco Papi - Fiano Romano - Roma



" Ho provato un sistema magnetico ma era come se non ci fosse... poi... "

"Quello che mi ha spinto a cercare una soluzione è stata l'incredibile quantità di calcare che si formava nello scal-dabagno. Avevo provato un sistema magnetico sul tubo d'ingresso dello scaldabagno stesso, ma era come se non ci fosse. Poseidon è semplice e vedo i risultati. Non compro più le cassette dell'acqua da bere, non utilizzo più i polifosfati sulla caldaia e sulla lavatrice, non utilizzo più l'ammorbidente, consumo la metà dei saponi e non ho più quelle fastidiose ed antiestetiche incrostazioni di cal-care su tutti i lavandini. Esattamente come mi avevano detto. Lo consiglio sinceramente perchè funziona."

Sandro Natale - Guidonia Montecelio - Roma



" Essendo un ingegnere che lavora in questo settore avevo... "

"Vista la durezza dell'acqua di Roma ed essendo un in-gegnere che lavora in questo settore, avevo contezza del problema del calcare. Non avevo provato nessun altro dispositivo idoneo prima, poi mi è piaciuta la semplicità di installazione e la poca manutenzione del Poseidon. I risultati sono che non vi sono più residui di calcare e i filtri di lavatrice e caldaia sono abbastanza puliti. Lo consiglio perchè risolve il problema di incrostazioni ma anche perchè la qualità dell'acqua sanitaria è migliorata."

Pierluigi Bellocco - Roma



" Per magia la mia pressione è tornata a posto e ho tolto la pasticcetta "

"Circa 6 anni fa ho installato a casa mia un addolcitore a sali in quanto l'acqua qui a Fiano Romano è molto calca-rea. Dopo circa un anno ho integrato il mio impianto con un depuratore a filtri per potabilizzare l'acqua. Provata e testata in effetti l'acqua era bevibile e tutti contenti in famiglia per non dover comprare più acqua in bottiglia. Siamo a circa 2 anni fa' che per vari motivi da un controllo medico emerge che la mia pressione era alle stelle!! Motivo? Non si riusciva a capire, fatto stà che ho dovuto ricorrere alla famigerata pasticca. L'anno passato ho conosciuto POSEIDON, mi ha attratto il fatto che non aveva la rottura di cambiare il sale tutte le settimane, e ho voluto provarlo. Perfetto, funzionale, un pregio che chi non lo ha non può capire!! Piccolo e non ingombrante, non consuma acqua per i lavaggi, non inquina, insomma direi che mi posso ritenere soddisfatto!! Ma la cosa che veramente mi ha fatto toccare il culmine della gioia è stato che per magia la mia pressione è tornata a POSTO!!! Tant'è vero che ho tolto la pasticca. Ed ecco risolto il dilemma! Chiaro e lampante!! Il decalcificatore a sali è vero che toglie il calcare, ma per la conversione chimica che fa con le resine ti restituisce acqua carica di sodio!! (E io bevevo quella schifezza). Il palato dopo un po' si abitua e non ti rendi neanche conto che era salata!! Dopo aver montato il POSEIDON l'acqua che bevo non solo è tornata normale da acquedotto, ma a me sembra anche più buona. Insomma mi sento veramente orgoglioso di questo prodotto che lo consiglio a chiunque abbia problemi con il calcare. (...)"

Claudio Mazzei - Fiano Romano - Roma

ALCUNE TESTIMONIANZE DEI CLIENTI per vederle tutte vai su WWW.anticalcareposeidon.it



" Fa lo stesso lavoro di un addolcitore ma senza consumare nulla "

"Prima di installare il Poseidon avevo un addolcitore che per i primi 5 anni ha funzionato bene, poi il continuo consumo di acqua e di sale mi ha spinto a passare al Poseidon. Quello che infatti mi è piaciuto fin da subito è il fatto che non ha nessun consumo di acqua e pochissima manutenzione. Mi trovo abbastanza bene. La mia impressione è quella che l'acqua sia come quando avevo l'addolcitore funzionante, ma non salata. Lo consiglio per un fatto di manutenzione e perché fa lo stesso lavoro di un addolcitore ma senza consumare nulla."

Valter De Dominicis - Fiano Romano - Roma



" ...la qualità dell'acqua è migliorata "

"Il calcare mi aveva spinto a provare l'addolcitore, ma mi trovavo male, quindi ho deciso di installare il Poseidon. Quello che mi è piaciuto fin da subito è che la qualità dell'acqua è migliorata. Mi trovo abbastanza bene e lo consiglio perché senza sostanze chimiche riduce molto il problema del calcare."

Daniele Romeo Avv. - Anagni - Frosinone



" Con mezza pastiglia le stoviglie sono ok "

"Per colpa del calcare e dei problemi alla caldaia, ho deciso di installare il Poseidon. Prima ho provato le solite cose e vari anticalcare, ma non hanno funzionato. Infatti ho fatto un'altra scelta, quella di installare il Poseidon. Quello che mi è piaciuto da subito è stata la possibilità di poter bere acqua leggera ed il fatto che il calcare è sparito. Mi trovo molto bene, non uso più anticalcare e ammorbidente. Con mezza pastiglia le stoviglie sono ok, il detersivo non finisce più. Lo consiglio perché fa quello che voi avete scritto. L'ha installato anche mio figlio."

Sergio Prandelli - Rodengo Saiano - Brescia



" Mi piace il modo in cui scioglie il calcare... "

"Ho deciso di far installare il Poseidon perché avevo il calcare a oltre 50° f di durezza. Avevo provato alcuni filtri, ma il calcare passava lo stesso, quindi non hanno funzionato. Del Poseidon mi piace il modo in cui scioglie il calcare n bicarbonato. Adesso mi trovo bene e lo consiglio dato che funziona e non consuma acqua."

Alfonso Cellitti - Ferentino - Frosinone



" Lo consiglio perché funziona bene "

"Il calcare è stato quello che mi ha spinto a rivolgermi a voi Non avevo provato nient'altro prima di installare il Poseidon, però quello che mi è piaciuto da subito è il funzionamento e la manutenzione semplice. Mi trovo molto bene e lo consiglio perché funziona bene."

Massimo Venditti - Castelnuovo di Porto - Roma



" Ha poca manutenzione ed è facile da gestire "

"Si era rotto l'addolcitore a sale e non volevo più caricare sacchi, così ho deciso di installare il Poseidon. Mi piace perché è semplice da gestire e mi trovo benissimo. Lo consiglio perché è piccolo, ha poca manutenzione ed è facile da gestire."

Vitino Santino Pirrone - Cecina - Livorno



" ...non ho più avuto scocciature alla lavatrice, alla caldaia... "

"Avendo l'acqua comunale con 32°f di durezza, ogni 2 mesi Lavatrice, caldaia, termosifoni e scalda acqua erano pieni di calcare pietrificato. Per questo ho deciso di installare il Poseidon che mi ha consigliato il mio idraulico informato. Dopo vari mesi non ho più riscontrato intoppi di calcare nelle macchine sopra menzionate. Unica manutenzione, cambiare i filtri ogni tre mesi come previsto. Lo consiglio perché non ho più avuto scocciature alla lavatrice, alla caldaia, allo scalda acqua e a tubature varie."

Domenico Tagliente - Piglio - Frosinone



" Abbiamo un Bar Pasticceria a Monterotondo ed avevamo problemi con i macchinari "

"Siamo artigiani commercianti, abbiamo un Bar Pasticceria a Monterotondo (Roma) ed avevamo problemi con i macchinari. Essendo amici di un vostro collaboratore (Massimo), ci ha consigliato il Poseidon per far sì che con il calcare dessimo un taglio netto. Così, quando abbiamo rinnovato il locale, abbiamo in stallato in maniera strategica il Poseidon che sono serviti. Mio figlio, visto che sapeva della brutta esperienza con l'altro depuratore, ce l'ha fatto installare anche a casa. All'incirca 5 anni fa, avevamo optato per una macchina che per osmosi, filtrava l'acqua. Eravamo stanchi di portare bottiglie di plastica. Pensavamo di fare bene, che fosse la cosa salutare ed eco-sostenibile.... pagandola circa 3000,00 € E pagando ogni 6 mesi per sostituire cartucce. poi ci siamo accorti che l'acqua ristagnava nei filtri per cui abbiamo fatto 2+2 e non era così salutare, ed infine si è rotta e dovendola aggiustare mi sarebbe costata di più. Quindi avrete capito da quanto detto sopra che altre soluzioni non hanno funzionato. Quello che ci piace del Poseidon è che sicuramente l'acqua è più leggera e più buona da bere. la lavatrice non ha più residui nel filtro e nemmeno la caldaia dell'acqua calda ha dato più problemi. Poi c'è mia nipote e sono sicura che con il Poseidon la proteggo. Consiglio Poseidon perché è un'ottima macchina. Non fa miracoli, ma scioglie il calcare che fa più danni delle varie impurità dell'acqua."

Pasticceria Matrone - Monterotondo - Roma

ALCUNE TESTIMONIANZE DEI CLIENTI per vederle tutte vai su WWW.anticalcareposeidon.it



"...senza avere tra l'altro la preoccupazione di chissà quale tipo di manutenzione "

"Ho installato circa 1 anno fa' il POSEIDON Domus per problemi gravi di calcare nell'impianto dell'acqua di casa. Dopo estenuanti ricerche per trovare un sistema di qualità preposto al risolvimento del mio problema il mio in-stallatore di fiducia mi ha consigliato questo prodotto. A distanza di 1 anno devo dire che il Poseidon funziona più che egregiamente, mi ha risolto il problema del calcare senza avere tra l'altro la preoccupazione di chissà quale tipo di manutenzione. Basta cambiare il filtro alla scadenza periodica in modo facile e tutto il resto è risolto. Che dire di più, davvero un ottimo prodotto di sicura affidabilità nel tempo!"

Elisabetta Innocenzi - Palombara Sabina - Roma



" Fa il suo lavoro... e non è poco "

"Ero intenzionato ad installare un addolcitore e ci ero andato vicinissimo nell'acquistarlo, poi fortunatamente (nella vita ci vuole sempre un pizzico di fortuna ;-)) sul web ho incontrato il vostro Poseidon e non ho avuto alcun dubbio o tentennamenti....acquistato e installato immediatamente. Fa il suo lavoro....e non è poco. Grazie."

Marco Delli Compagni - Montecosaro - Macerata



" i 238 gradi Francesi della mia acqua di pozzo erano un vero incubo... adesso il calcare è solo un brutto ricordo "

"Con 3000 metri quadrati di Prato alberi da frutta e piante ornamentali, i 238 gradi francesi (marmo liquido) della mia acqua di pozzo, erano un vero incubo per tutto ciò che ha bisogno di fotosintesi e non. Le piante erano completamente coperte da una crosta bianca marmorea, così come qualsiasi altra cosa, pareti, muretti faretto, sportelli venisse in contatto con l'acqua. La manutenzione sugli irrigatori pop up e non, era una croce quotidiana. Il calcare sotto forma di carbonato di calcio oltre ad Impedire la fotosintesi diminuiva la capacità delle piante e del prato di assimilare il ferro, con un conseguente ingiallimento e deperimento. Da quando ho installato un Poseidon su misura, vista l'estensione del mio impianto di irrigazione, il prato e le piante sono in condizioni ottimali, così come tutti i manufatti che prima erano ricoperti da una patina bianca. La manutenzione sugli irrigatori a distanza di 3 mesi e mezzo dall'installazione, terminata una fase di ripulitura è solo un brutto ricordo. Mi posso ritenere pienamente soddisfatto dell' investimento sostenuto."

Massimiliano Marciànò - Roma



" E' un prodotto che mantiene quello che dice "

"E' stata la curiosità a spingermi ad installare il POSEIDON. Prima avevo un addolcitore a sali e funzionava abbastanza bene. Quello che mi piace è che l'acqua è più buona, ammorbidisce i capelli e si usa meno detersivi. Poi le pareti della doccia si sporcano molto meno. Mi trovo bene. Lo consiglio perché è un prodotto che mantiene quello che dice."

Francesca Mometti - Cazzago San Martino - Brescia



" Ti cambia la vita "

"Ho montato Poseidon per colpa del calcare nell'acqua. Dopo pochissimi giorni, più nessuna traccia di calcare. Mi trovo benissimo e lo consiglio perché con mezza giornata d'installazione ti cambia la vita."

Massimo Melchiorri - Civitanova Marche - Macerata



" Quello che mi è piaciuto da subito è stata la serietà dell'azienda "

"Avevo la pressione dell'acqua calda bassissima e chiedendo consiglio al mio idraulico di fiducia mi ha consigliato il POSEIDON. Quello che mi è piaciuto da subito è stata la serietà dell'azienda. Sono semplicemente soddi-sfatto. Lo consiglio perché ho risolto il problema. Grazie."

Giovanni Zomparelli - Strangolagalli - Frosinone



" ...la non presenza di aspetti chimici "

"Per via del calcare presente nell'acqua molto dura ho deciso di installare il Poseidon. Avevo preso in considerazione degli addolcitori, ma non mi piacevano gli effetti "collaterali" (sale o polifosfati). Quindi quello che mi è piaciuto da subito del Poseidon è la NON presenza di aspetti chimici. Mi trovo abbastanza bene, c'è meno re-siduo nelle pentole e nelle bottiglie e si toglie facilmente. Io consiglio perché toglie buona parte del calcare senza inserire sostanze chimiche nell'acqua."

Alessandro Losi - Gabicce Mare - Pesaro Urbino



" ...che ci fossero solo recensioni positive su internet "

"Ho installato il Poseidon per porre rimedio al grande problema di accumulo del calcare in bagni e cucina. Da subito ho apprezzato del Poseidon le sue ridotte dimensioni e la scarsa manutenzione necessaria ed il fatto che ci fossero solo recensioni positive su internet. La maggior parte del calcare è stato eliminato e la sua presenza nei rompigetto, su miscelatori e sanitari si è notevolmente ridotta. Consiglierei il Poseidon a qualcuno perché è di facile installazione, è poco ingombrante, richiede manutenzione minima ed agisce in maniera efficace sull'intero impianto idrico di un appartamento."

Angela Morrone- Roma



" Non lo cambierei con nient'altro perché sono soddisfatta così "

"Ho deciso di rivolgermi a voi per via dei filtri dei rubinetti sempre occlusi e per l'acqua imbevibile. Non avevo provato altre cose prima del Poseidon se non anticalcare liquido che funzionava solo temporaneamente. Da subito l'acqua è cambiata immediatamente, più leggera sulla pelle e bevibile. Non lo cambierei con nient'altro perché sono soddisfatta così. Ho diminuito notevolmente l'uso dei detersivi, i vetri della doccia restano puliti e finalmente posso bere anche l'acqua del rubinetto. Lo consiglio perché ne ho testato l'efficacia. Prodotto validissimo."

Erika Colosio - Provaglio d'Iseo - Brescia

ALCUNE TESTIMONIANZE DEI CLIENTI per vederle tutte vai su WWW.anticalcareposeidon.it



" Definisco il Poseidon il Cristiano Ronaldo del calcio. Per capirci: il numero 1 in assoluto "

"Il troppo calcare nel mio impianto ed il fatto di non dover più andare a comprare l'acqua o a prenderla al distributore automatico mi ha spinto a rivolgermi a voi. Quello che mi è piaciuto è stata la sua semplicità di funzionamento e manutenzione. Come mi trovo adesso? Definisco il Poseidon il Cristiano Ronaldo del Calcio. Per capirci: il numero 1 in assoluto. Lo consiglio perché non ci sono prodotti simili al Poseidon."

Rosario Pettinato - Città di Castello - Perugia



" i vantaggi sono molteplici e non so da dove iniziare "

"Ho il Poseidon da un anno e mi trovo benissimo. I vantaggi sono molteplici e non so da dove iniziare. 1) Bere: libera dalle casse di acqua in bottiglia da portare a casa e poi smaltire. L'acqua del rubinetto ha un sapore buonissimo. 2) Igiene personale: risparmio di detersivi e pelle molto morbida. 3) Riscaldamento: maggiore efficienza della caldaia (assenza di calcare riscontrata anche dal tecnico che si occupa del collaudo annuale) e risparmio in bolletta. 4) Box doccia libero dal bianco. In generale un ottimo acquisto che consiglio a tutti."

Micaela Azzena - Monterotondo - Roma



" Ad un solo mese dall'installazione ho ottenuto risultati evidenti "

"Il problema principale che mi ha spinto a rivolgermi a voi è stata l'acqua molto calcarea. Non avevo provato nient'altro prima ma mi è piaciuto da subito il fatto che l'acqua scorre molto bene, le tubature sono libere. Ad un solo mese dall'installazione ho ottenuto risultati evidenti, mi trovo molto bene. Positivo al 100%. Lo consiglio perché Poseidon è di semplice funzionalità e manutenzione. Ho risolto il problema del calcare."

Alberto Pedretti - Provaglio D'Iseo - Brescia



" ...l'immediatezza della soluzione del problema "

"Il problema principale che mi ha spinto a rivolgermi a voi erano i residui di calcare.. Quello che mi è piaciuto del Poseidon è l'immediatezza della soluzione del problema. Sono assolutamente soddisfatto. Lo consiglieretei? Sì. Perché mi ha risolto un problema enorme."

Marco Commone - Riano - Roma



" ...ora non trovo più calcare da punte parti "

"Ho installato Poseidon perché ho ristrutturato casa e dato che lo aveva già installato mio figlio e si trovava bene ho deciso di fare la stessa cosa. Mi piace perché ha poca manutenzione. Prima di installare il Poseidon dovevo pulire molto spesso i filtri ma ora non più e non trovo più calcare da punte parti. Lo consiglio perché è valido."

Rosa Luisi - Monsummano Terme - Pistoia



" Lo consiglio perché è senza sale "

"Il calcare mi ha spinto a rivolgermi a voi, e prima di installare il Poseidon non avevo mai installato o provato nient'altro. Mi piace perché è pratico, non ingombra ed è senza manutenzione. Mi trovo bene e lo consiglio perché è senza sale."

Luigi Cinelli - Fontana Liri - Frosinone



" Dopo aver provato sia sistemi magnetici che addolcitore... "

"Il calcare mi ha spinto ad installare il Poseidon, dopo che avevo provato sia dei sistemi magnetici che addolcitore, e solo questi ultimi mi avevano dato qualche risultato, ma ho deciso di passare al Poseidon. Del Poseidon mi è piaciuta la praticità del montaggio e va tutto OK. Lo consiglio perché facile da installare e da mantenere."

Gian Pietro Di Girolamo - Guidonia Montecello - Roma



" Niente più sacchi di sale "

"Quando volevo cambiare il mio addolcitore a sale guasto, mi è stato consigliato dal negoziante. Prima del Poseidon ho avuto per 10 anni l'addolcitore a sale. Quello che mi è piaciuto da subito del Poseidon è il fatto che è poco ingombrante e niente più sacchi di sale. Mi trovo benissimo: acqua leggera sempre e subito. Dovendo dare un voto da 1 a 10, do 10. Consiglio Poseidon perché preserva le tubature, gli elettrodomestici (lavatrice, vasca idromassaggio, caldaia dell'acqua calda) ma soprattutto perché ho acqua buona da bere e niente più calcoli!"

Francesco Cappelletti - Roma



" Non ho più problemi legati al calcare "

"Avevo un'eccessiva concentrazione di calcare nell'acqua che mi ha costretto a sostituire la caldaia e rifare 2 bagni. Tra l'altro era anche brutto a vedersi sui rubinetti. Mio suocero ha un addolcitore a sale che va controllato periodicamente, serve il sale e va fatto tarare continuamente. Un mio vicino ha il Poseidon e si trova bene e mi ha detto che era poco impegnativo come manutenzioni, quindi mi sono convinta ad installarlo. Del Poseidon mi è piaciuto il fatto che è pratico. Mi trovo bene perché non ho più problemi legati al calcare. Lo consiglio perché è pratico nella manutenzione."

Giuseppina Piccirilli - Ceprano - Frosinone

ALCUNE TESTIMONIANZE DEI CLIENTI per vederle tutte vai su WWW.anticalcareposeidon.it



"...avevo un decalcificatore a sali che non mi ha risolto il problema "

"Mi sono rivolto a voi perché avevo problemi con il calcare che mi danneggiava le Geberit, il box doccia e lo scambiatore della caldaia. Prima di installare il Poseidon avevo un decalcificatore a sali che non mi ha risolto il problema. Del Poseidon mi è piaciuta la sua praticità, la sua funzionalità ed il fatto che non avesse nessuna manutenzione. Sono pienamente soddisfatto. Lo consiglio perché funziona."

Fabio Alessandrini - Fonte Nuova - Roma



" La tartaruga aveva tutto il carapace bianco... "

"Ho installato il Poseidon perché il calcare mi stava distruggendo la casa. A parte l'uso di Viakal a manetta perché i sanitari erano sempre macchiati di calcare, nell'arco di 6 anni ho dovuto cambiare 2 caldaie. L'unico rimedio che non è servito a niente visto che ho dovuto buttare due caldaie era il polifosfato sotto la caldaia che naturalmente non ha funzionato. Il Poseidon non è ingombrante ed ha solo un filtro da cambiare, quindi anche per questo mi è piaciuto, senza contare che non ha sale e quindi non serve tutto quell'ammasso enorme ed ingombrante che ci vuole per un addolcitore. Il calcare è praticamente quasi sparito, ed ho visto un miglioramento generale dell'acqua. L'ho notato anche nell'acquario della tartaruga. prima del Poseidon la tartaruga aveva tutto il carapace bianco ed il vetro era incrostato. Adesso sia il vetro dell'acquario che il carapace della tartaruga è a posto. L'ho già consigliato e continuo a consigliarlo perché è pratico ed affidabile."

Daniele Cacciarella - Ceprano - Frosinone



" 60 giorni soddisfatto o rimborsato mi hanno convinto del tutto "

"Avevamo molti problemi legati al calcare e serviva una soluzione efficace. La caldaia, la lavatrice, i rubinetti, tutto stava soffrendo per colpa del calcare. Non ho mai voluto mettere i polifosfati sotto la caldaia, perché so che alterano l'acqua ed in qualche modo vengono ingeriti. Per lo stesso motivo non ho voluto mettere nemmeno l'addolcitore a sale. Del Poseidon mi è piaciuta la sua semplicità di installazione, il fatto che non è invasivo ed ha una minima manutenzione. Quello che poi mi ha convinto del tutto, è stata la possibilità di avere 60 giorni per rendermi conto del suo funzionamento. Dato che mi sembrava un tempo congruo per decidere e che altrimenti avrei potuto avvalermi della formula soddisfatti o rimborsati, ho installato il Poseidon. Mi trovo molto bene e si vede la differenza. Anche semplicemente sotto la doccia, o quando usi l'acqua per far da mangiare, si sente che è diversa. Bolle anche in un modo diverso da prima. Lo consiglio ripetutamente ad amici e colleghi perché quando un'apparecchiatura fa quello che dice e promette e risolve il problema, non puoi fare altro che consigliarlo."

Antonella Bellissimo - Alatri - Frosinone



" Non toglie ogni valore all'acqua come quelli che ci sono in commercio "

"Il problema principale che avevo erano i depositi calca-ri che ostruivano i rubinetti. Da quando ho installato il Poseidon l'acqua ha cambiato sapore e si può bere; non sa più di calcare. Mi trovo sicuramente bene, anche se il risultato non è tangibile con delle analisi, in quanto i va-lo-ri dell'acqua sono rimasti invariati, però il calcare non si deposita più come prima e l'acqua ha perso il suo cattivo sapore di calcare. Lo consiglio perché sono soddisfatto dei risultati e non è un macchinario che toglie ogni valore all'acqua come quelli che ci sono in commercio."

Alessio Cardellini - Civita Castellana - Rieti



" Risolve il problema del calcare nell'acqua senza cambiarla chimicamente "

"Mi sono deciso ad installare il Poseidon perché avevo un'acqua troppo dura. Tra l'altro ho cambiato casa e me lo sono portato dietro. E' facile da installare e mi trovo molto bene, tanto che gli ugelli restano sempre puliti. Ho fatto fare delle analisi all'acqua trattata e non si sono evidenziate differenze analitiche. Ho chiamato e mi hanno spiegato perfettamente che questo è il punto di forza del Poseidon, risolvere il problema del calcare nell'acqua senza cambiarla chimicamente."

Gianfranco Groppelli - Ripalta Cremasca - Cremona



" Risolve il problema del calcare nell'acqua senza cambiarla chimicamente "

"Mi sono deciso ad installare il Poseidon perché avevo un'acqua troppo dura. Tra l'altro ho cambiato casa e me lo sono portato dietro. E' facile da installare e mi trovo molto bene, tanto che gli ugelli restano sempre puliti. Ho fatto fare delle analisi all'acqua trattata e non si sono evidenziate differenze analitiche. Ho chiamato e mi hanno spiegato perfettamente che questo è il punto di forza del Poseidon, risolvere il problema del calcare nell'acqua senza cambiarla chimicamente."

Luigi Lama - Bivigliano - Firenze



" Non c'è nessuna traccia di calcare "

"Siamo andati a vivere in una casa dove tutto era stato rovinato dal calcare, abbiamo rinnovato e cercavamo prevenzione, così ho deciso di installare Poseidon. Quello che più mi è piaciuto è stata la pulizia automatica e la semplicità di utilizzo. Non c'è nessuna traccia di calcare. Lo consiglio perché in casa è importante avere una soluzione di qualità che duri nel tempo piuttosto che un rimedio temporaneo e magari, inefficiente."

Lorenzo Cafarella - Corridonia - Macerata



" Ho studiato varie soluzioni e la più appropriata è il Poseidon "

"Il problema era la presenza di calcare nell'acqua di casa, con tutte le conseguenze che comporta. Problemi con la caldaia, con l'impianto di riscaldamento a pavimento e con le rubinetterie all'interno dei bagni e della cucina. Non ho provato nient'altro perché ho studiato varie soluzioni e la più appropriata è il Poseidon. Tre cose mi sono piaciute fin da subito del Poseidon: 1 La facile installazione; 2 i costi di gestione; 3 Assenza di manutenzione. In due parole, ho eliminato completamente i problemi alla caldaia, all'impianto a pavimento e soprattutto non abbiamo più problemi di calcare alle rubinetterie. Consiglio Poseidon perché fra tutti i dispositivi presenti sul mercato è il più appropriato. Non ha bisogno di enormi spazi per essere installato ed è di facile installazione. Non ha bisogno di manutenzioni straordinarie, basta cambiare la cartuccia filtro ogni 90 giorni."

Rosino Di Murro - Castrocielo - Frosinone



*Il mensile il Salvagente,
Leader nei Test di laboratorio contro le Truffe ai consumatori,
conferisce la Certificazione "Zero Truffe" all'azienda*

Castiel Srl

in virtù dei ragguardevoli risultati sul prodotto

Poseidon

Roma, 31 ottobre 2019

Riccardo Quintili

A handwritten signature in black ink, appearing to read 'Riccardo Quintili'.

Matteo Fago

A handwritten signature in black ink, appearing to read 'Matteo Fago'.

 **Salvagente**